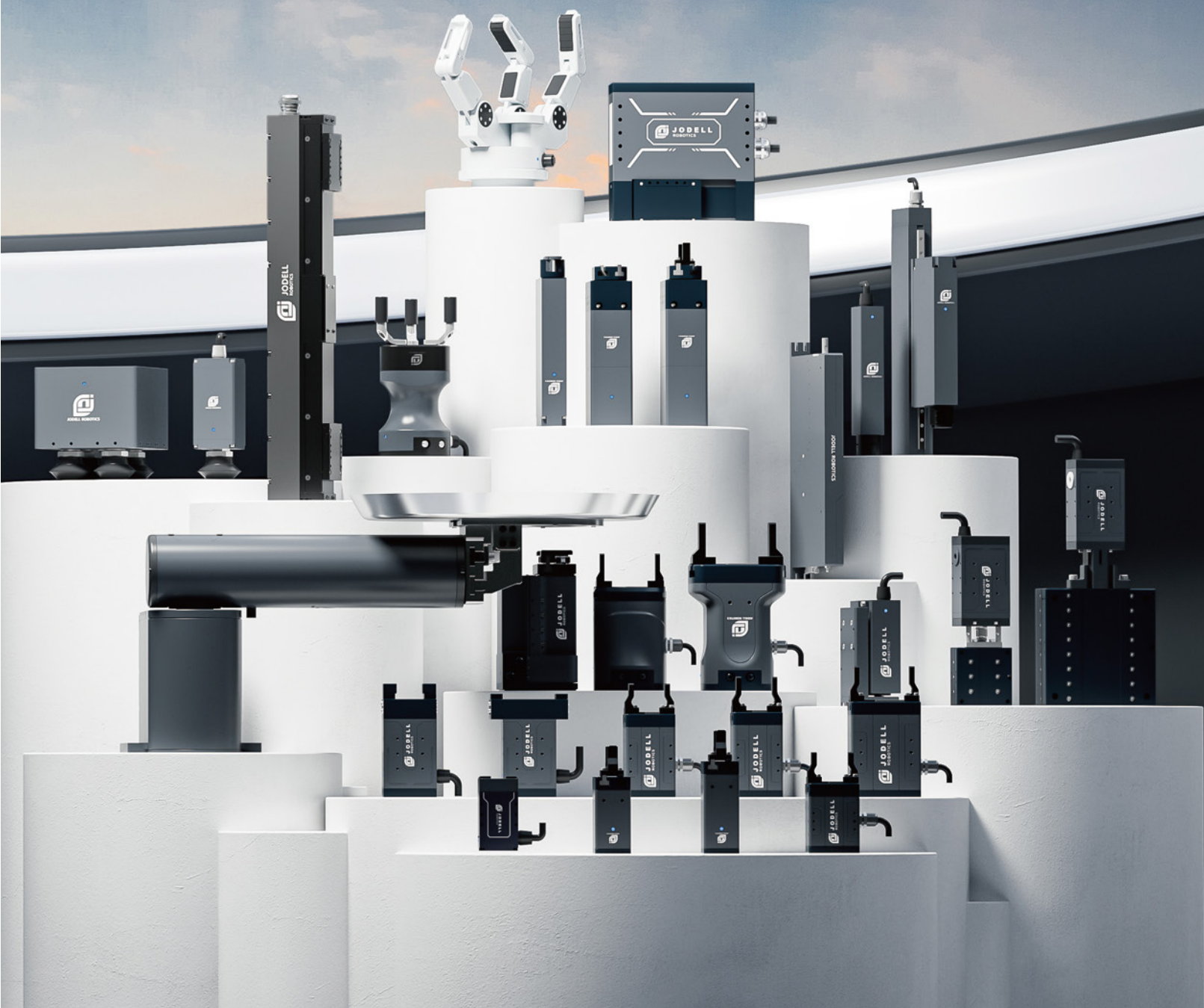


为行业自动化
智造最具竞争力的执行部件



钧舵机器人

—

力求在全球范围内
推动“电伺服”
替代“气动”执行部件的革命。



- ◎ 公司使命
为行业自动化智造最具竞争力的执行部件
- ◎ 公司价值观
可信 简单 高效 专业 创新
- ◎ 公司品牌
质量可靠 快速响应 技术一流
- ◎ 公司愿景
成为自动化行业世界一流的民族品牌

CONTENTS

目录

前言

公司简介 01

技术/产品优势 02

全系列产品概览 04

产品详情页

工业级灵巧手 07

EPG系列电动平行夹爪 10

EPG-HP系列高精度电动平行夹爪 17

EPG-M系列迷你电动平行夹爪 19

ERG系列电动旋转夹爪 21

ZRG系列升降旋转夹爪 25

RG系列机器人夹爪 27

RCG系列机器人对心夹爪 30

ELS系列电动直线滑台 32

EVS系列电动真空执行器 35

LRA直线旋转执行器 39

LEPG系列锂电电动平行夹爪 41

力矩示意图 43

产品应用示例 44

我们的服务 45

标杆客户 47

客户产品需求登记表 48

关于钧舵 ABOUT JODELL

钧舵机器人是由哈工大机器人研究所博士团队创建的国家高新技术企业，致力于为行业自动化智造最具竞争力的执行部件。已为生物医药、实验室自动化、3C、新能源等行业日益柔性化、智能化需求，研发出了工业级协作机器人、自动化系统集成使用的“2分钟配置”的易用/可靠/智能型电动平动夹爪，以及电动旋转夹爪、电动真空执行器、电动对心夹爪、工业级灵巧手等一系列明星产品，是国内智慧抓取领域的科技领军企业。

“苏州市独角兽培育企业”

“姑苏创新创业领军人才”

“吴江区科技领军人才”

“省双创人才企业”

发展历程

DEVELOPMENT HISTORY

2016

第一代工业级灵巧手原型样机研制成功。

2017

2017年12月，钧巧灵巧手第二代产品研发成功。

2018

2018年6月，钧巧系列灵巧手完成了与机器人集成试验；2018年12月，凭借钧巧系列灵巧手完成了天使轮融资，由点亮资本、泰有资本投资，额度近千万。

2019

5月，突破了电伺服夹爪的关键技术；6月，获评姑苏+吴江创业领军人才资助；10月，突破了电动吸盘的关键技术；10月，获得了直通乌镇世界互联网大赛第二名，央视报道；10月，获江苏省“i创杯”大赛一等奖；11月，获中国创新创业大赛先进制造组优秀企业奖。

2020

2月，钧巧系列灵巧手第三代研发改进完成；3月-4月，将电动夹爪的驱动控制及软件平台化；5月，电动夹爪的核心零部件完成量产考核，小批量试产；8月，获评“省双创人才企业”；9月，获得了正轩资本、邦盛资本的近2000万元创业投资；12月，获评国家高新技术企业，同月获得汾湖高新技术开发区的数百万元的二期创业扶持；12月，被高工机器人评为2020年快速成长企业。

2021

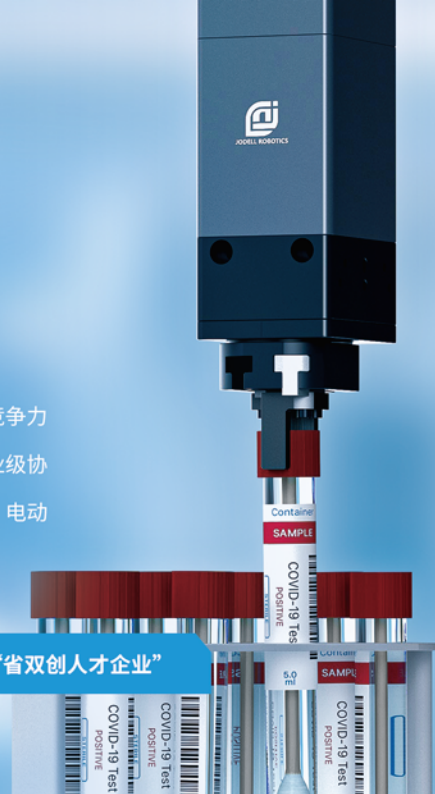
2月，成立了钧舵机器人（上海）有限公司，落户张江康桥工业园区；3月，在上海闵行开设办事处，用于对PPR产品的研发办公，一季度用于医疗自动化的ERG旋转夹爪产品研发成功，以优异性能成为行业爆款产品；3月，RCG系列及电动吸盘产品通过功能测试准备小批量生产；12月，钧舵机器人获评2021年度苏州市“独角兽”培育企业。

2022

3月，钧舵机器人宣布完成近5000万的A+轮融资。

2022

11月，钧舵机器人宣布完成近亿元的B轮融资。



技术/产品优势 TECHNOLOGY / PRODUCT ADVANTAGES



小体积，大扭矩

- 核心单元创新设计，减少转接，降低体积；
- 优化传动链，减少传递环节，提高效率；
- 优化传动短板，性能最大匹配。



位置精度高

- 高精度低延时位置传感器技术，提高位置分辨率和实时性；
- 消隙工艺与技术，减少背隙；
- 基于实验与模型的补偿技术，在基本模型基础上，增加离散补偿。



高精度力控

- 采用非线性控制技术，优化力学模型，贴近实际模型；
- 自适应摩擦辨识，在已有的基于实验的摩擦模型基础上，增加自适应摩擦辨识，提高力学模型精度；
- 采用电流/速度观测器。



接口友善

- EtherCAT, RS485、CAN、IO-Link等工业总线技术；
- I/O控制可选；
- 多面可安装，兼容更多应用场景。



高效配置使用

- 产品具有开发与设置软件的功能，可以实现2分钟快速配置，使用便捷；
- 驱控一体集成技术，省去繁琐布线。



高耐久可靠性

- 厂内全面可靠性测试评估，出厂质量过硬；
- 通过行业内知名客户批量投入使用验证。

全系列产品概览

FULL RANGE OF PRODUCTS

EPG系列电动平行夹爪

EPG26-006



可调行程：0-26mm
夹持力：1-6N
本体重量：0.20kg
IP等级：IP40

EPG26-015



可调行程：0-26mm
夹持力：1-15N
本体重量：0.25kg
IP等级：IP40

EPG40-050



可调行程：0-40mm
夹持力：2-50N
本体重量：0.36kg
IP等级：IP40,IP65可选

EPG40-100



可调行程：0-40mm
夹持力：40-100N
本体重量：0.37kg
IP等级：IP40,IP65可选

EPG50-060



可调行程：0-50mm
夹持力：2-60N
本体重量：0.57kg
IP等级：IP40,IP65可选

EPG50-100



可调行程：0-50mm
夹持力：40-100N
本体重量：0.53kg
IP等级：IP40,IP65可选

EPG-HP系列高精度电动平行夹爪

EPG-HP26-050



可调行程：0-26mm
夹持力：5-50N
本体重量：0.45kg
IP等级：IP40

EPG-M系列迷你电动平行夹爪

EPG-M06-015



行程：6mm
夹持力：6/15N两档可调
本体重量：0.20kg
IP等级：IP20

ERG系列电动旋转夹爪

ERG08-023



可调行程：0-8mm
夹持力：4-23N
本体重量：0.60kg
峰值扭矩：0.3N·m
额定扭矩：0.12 N·m
旋转速度：1500°/s
IP等级：IP40
打开/闭合时间：0.15 s

ERG32-150



可调行程：0-32mm
夹持力：40-100N
本体重量：0.70kg
峰值扭矩：1N·m
额定扭矩：0.2 N·m
旋转速度：1500°/s
IP等级：IP40
打开/闭合时间：0.5 s

ERG32-150T



可调行程：0-32mm
夹持力：40-100N
本体重量：0.70kg
峰值扭矩：1.5 N·m
额定扭矩：0.3 N·m
旋转速度：1000°/s
IP等级：IP40
打开/闭合时间：0.5 s

ZRG系列升降旋转夹爪

ZRG08-023



可调行程：0-8mm
夹持力：4-23N
本体重量：1.20kg
峰值扭矩：0.3N·m
Z轴峰值推力：50N
Z轴行程：140mm
Z轴最大速度：100 mm/s
旋转速度：1500°/s
打开/闭合时间：0.15s

工业级灵巧手

JQ3-5



自由度：7
夹持力：5-20N
本体重量：0.98kg
最大负载：5kg

RG系列机器人电动夹爪

RG52-050



可调行程：0-52mm
夹持力：2-50N
本体重量：0.75kg
IP等级：IP54

RG75-300



可调行程：0-75mm
夹持力：40-300N
本体重量：1.50kg
IP等级：IP65

RCG系列机器人对心夹爪

RCG90-065



直径: Φ 90mm
夹持力: 65N
本体重量: 1kg
推荐负载: 2kg

ELS系列电动直线滑台

ELS20-008



行程: 20mm
最大速度: 20mm/s
质量: 0.56kg
防护等级: IP40

ELS70-018



行程: 70mm
最大速度: 20mm/s
质量: 1.58kg
防护等级: IP40

EVS系列电动真空执行器

EVS01



吸取/释放时间: 吸: 0.10s/放: 0.10s
最大负载: 1kg
最大真空度: 60%
本体重量: 0.3kg
IP等级: IP40

EVS08



吸取/释放时间: 吸: 0.40s/放: 0.20s
最大负载: 8 kg
最大真空度: 70%
本体重量: 1.4kg
IP等级: IP54

LRA直线旋转执行器

LRA



额定推力: 10N
额定扭矩: 0.01 N·m
最大转速: 1000 rpm
IP等级: IP40

LEPG系列锂电平行电动夹爪

LEPG70-500



可调行程: 0-70mm
夹持力: 40-500N
最大负载: 10 kg
本体重量: 3kg
IP等级: IP43

产品详情

PRODUCT INFO

工业级灵巧手JQ3-5

快速设置 即插即用
抓捏随心 三指多变



选型方式

产品系列	出线位置	线缆固定端长度	通讯方式	电源电压	IP等级	机型版本 (客户配置)
JQ3-5	0	L#	C0	024	P##	A
	0-侧面出线	L#-面板航插 L5000-5000mm	C0-485	024-24V		A-默认 B-初次升级 C-二次升级

操作模式



分指



对指



并指

应用场景



教育



科研



物流



航天



安防



其他

JQ3

机型：JQ3-5-0L#-C0024-P40-A

快速设置

即插即用

抓捏随心

三指多变

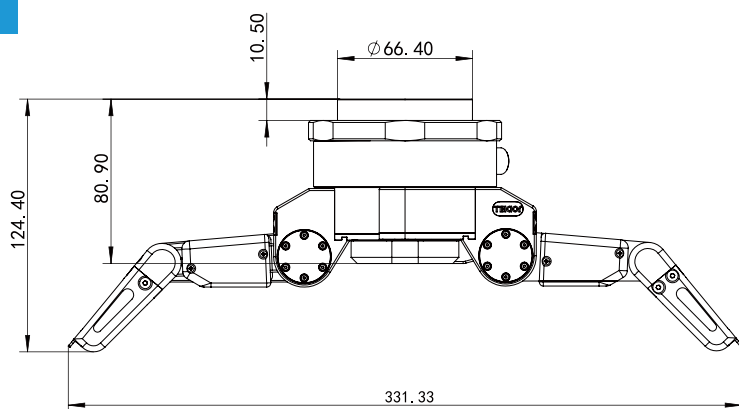


产品参数

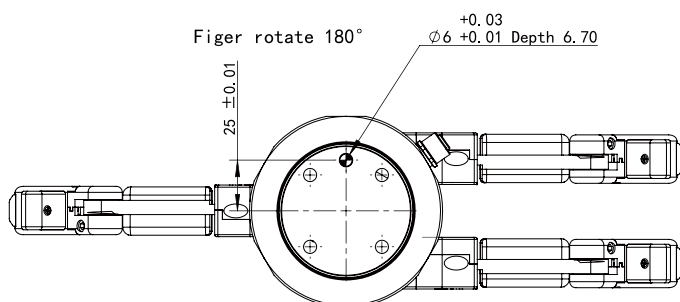
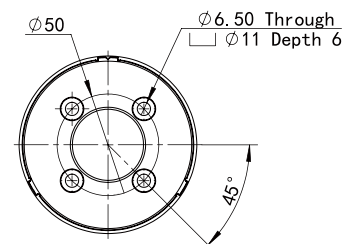
自由度	7	功率	60W
夹持力	5-20N	打开/关闭时间	不大于1s
自重	0.98kg	通讯协议	Modbus RTU(RS485)
*最大推荐负载	5kg	驱动方式	伺服电机驱动
工作电压	DC24V±10%	抓取方式	捏取、夹取、包络抓握
最大电流	3A	手指结构	三指

*取决于抓取物体的形状及接触面的摩擦力,抓取物体的重心影响负载,如有疑问请联系我们。

尺寸图



Standard flange
According to ISO 9409-1-50-4-M6



应用场景

APPLICATION SCENARIOS

超强形状适应性抓取

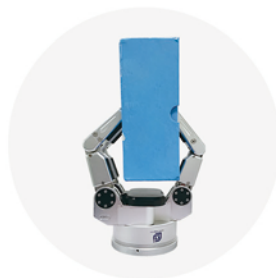
工业级灵巧手JQ3-5实现高度通用，能超强适应圆柱体、多面体、圆球等形状物体，可以广泛应用于教育、科研、物流、航天和安防等行业。



包围抓握



指尖抓握

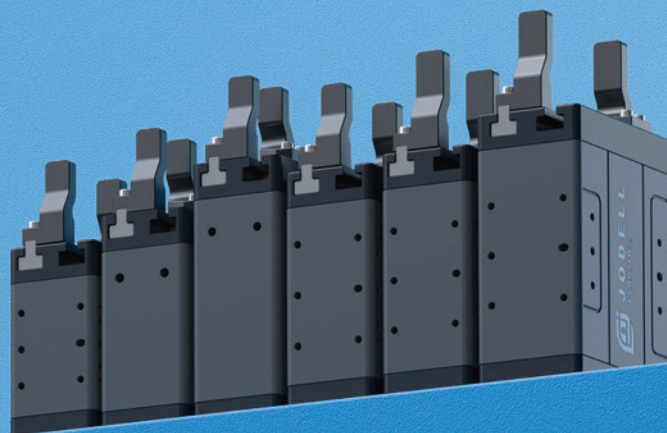


产品详情

PRODUCT INFO

EPG系列电动平行夹爪

四面安装 组网应用
超大行程 精准力控



选型方式

产品系列	行程	夹持力	出线位置	线缆固定端长度	通讯方式	电源电压	IP等级	机型版本 (客户配置)
EPG	40	050	0	L#	C0	024	P40	A
			0-侧面出线 1-底面出线	L#-默认200mm L5000-5000mm	C0-485 C1-485+I/O (NN) C2-485+I/O (PP) C3-485+I/O (NP) C4-485+I/O (PN)	024-24V	P##	A-默认 B-初次升级 C-二次升级

产品优势

 超大行程	 精准力控	 IP65防护等级
 掉落检测	 抓取反馈	 掉电自锁

应用场景

 3C电子	 汽车及相关	 精密制造
 电器	 医疗器械	 教育

EPG26-006

机型：EPG26-006-1L#-C0024-P40-A



四面安装

力、位可调可控

组网应用

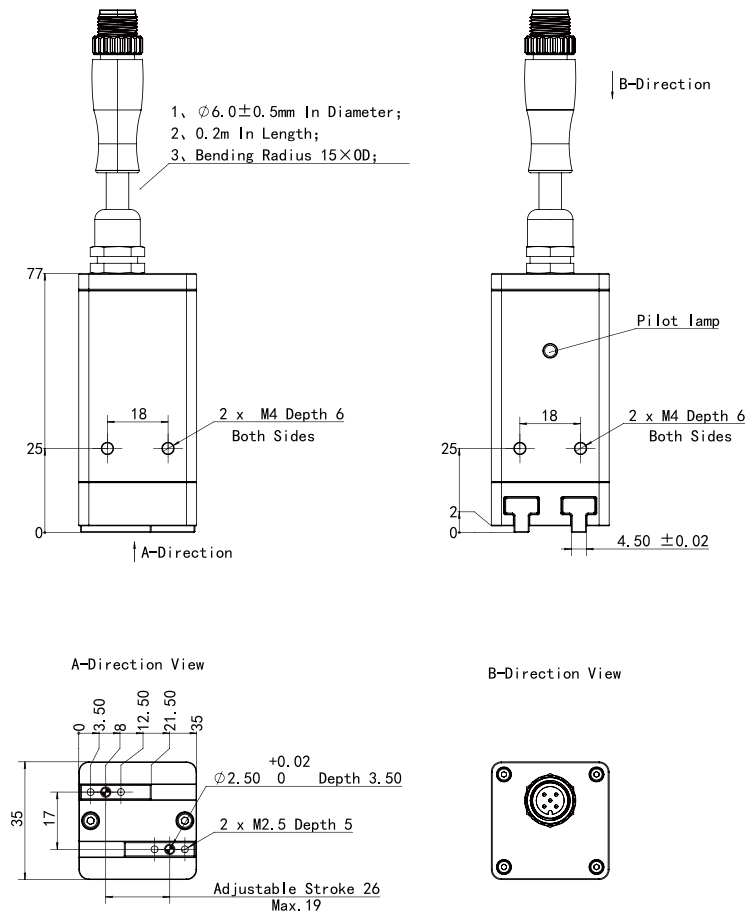
抓取反馈 掉落检测

产品参数

可调行程	0-26 mm	额定电压	DC 24±10% V
单指夹持力	1-6 N	最大电流	0.85 A
打开/闭合时间	0.25s	额定电流	0.4 A
位置重复精度	±0.02 mm	通信协议	Modbus RTU(RS 485)
*最大推荐负载	0.1 Kg	符合国际标准	CE、RoHS
掉落检测	支持	垂直方向容许静负载Fz	100 N
使用环境	5~40°C, 85% RH以下	滑块容许静力矩Mx	0.8 N·m
运行噪音	<40 dB	滑块容许静力矩My	0.6 N·m
本体重量	0.20 Kg	滑块容许静力矩Mz	0.5 N·m
IP等级	IP40		

*取决于抓取物体的形状及接触面的摩擦力,抓取物体的重心影响负载,如有疑问请联系我们。

尺寸图



EPG26-015

机型：EPG26-015-1L#-C0024-P40-A



四面安装

力、位可调可控

组网应用

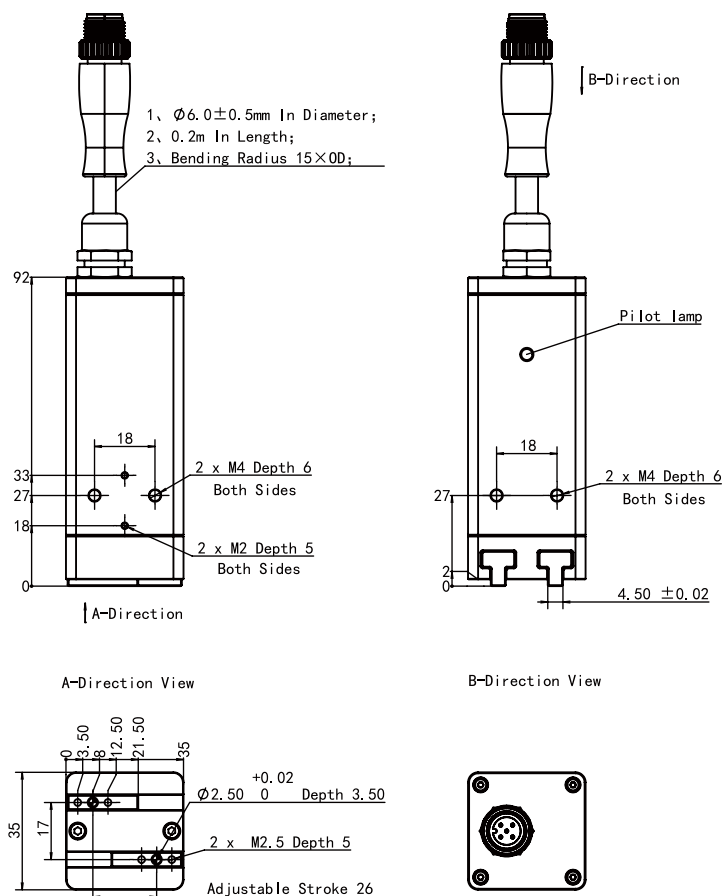
抓取反馈 掉落检测

产品参数

可调行程	0-26 mm	额定电压	DC 24±10% V
单指夹持力	1-15 N	最大电流	0.85 A
打开/闭合时间	0.3 s	额定电流	0.4 A
位置重复精度	±0.02 mm	通信协议	Modbus RTU(RS 485)
*最大推荐负载	0.3 Kg	符合国际标准	CE、RoHS
掉落检测	支持	垂直方向容许静负载Fz	150 N
使用环境	5~40°C, 85% RH以下	*滑块容许静力矩Mx	1.2 N·m
运行噪音	<40 dB	*滑块容许静力矩My	0.9 N·m
本体重量	0.25 Kg	*滑块容许静力矩Mz	0.55 N·m
IP等级	IP 40		

*取决于抓取物体的形状及接触面的摩擦力,抓取物体的重心影响负载,如有疑问请联系我们。

尺寸图



EPG40-050

机型：EPG40-050-0L#-C0024-P40-A



四面安装

力、位可调可控

组网应用

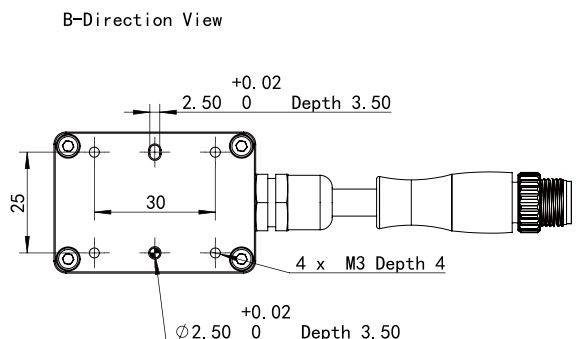
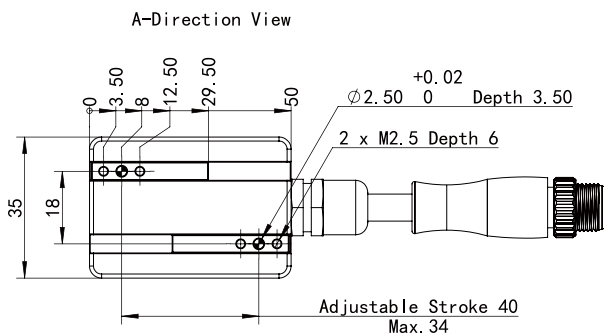
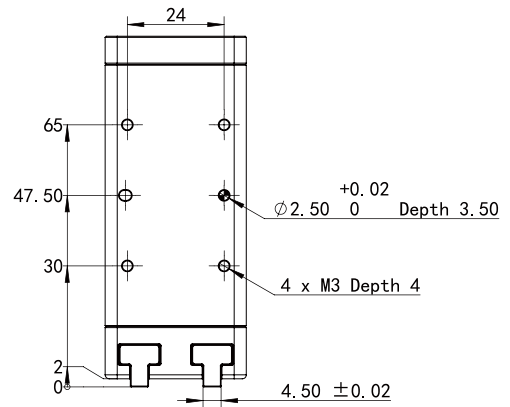
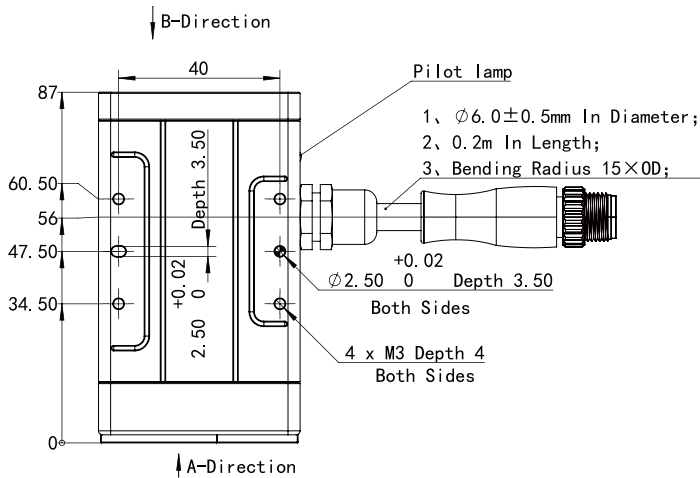
抓取反馈 掉落检测

产品参数

可调行程	0-40 mm	额定电压	DC 24±10% V
单指夹持力	2-50 N	最大电流	0.85 A
打开/闭合时间	0.5 s	额定电流	0.4 A
位置重复精度	±0.02 mm	通信协议	Modbus RTU(RS 485)
*最大推荐负载	0.8 Kg		Digital I/O可选
掉落检测	支持	符合国际标准	CE、RoHS
使用环境	5~40°C, 85% RH以下	垂直方向容许静负载Fz	200 N
运行噪音	<40 dB	滑块容许静力矩Mx	2 N·m
本体重量	0.36Kg	滑块容许静力矩My	1.5 N·m
IP等级	IP 40、IP65可选	滑块容许静力矩Mz	2 N·m

*取决于抓取物体的形状及接触面的摩擦力,抓取物体的重心影响负载,如有疑问请联系我们。

尺寸图



EPG40-100

机型：EPG40-100-0L#-C0024-P40-A



四面安装

力、位可调可控

组网应用

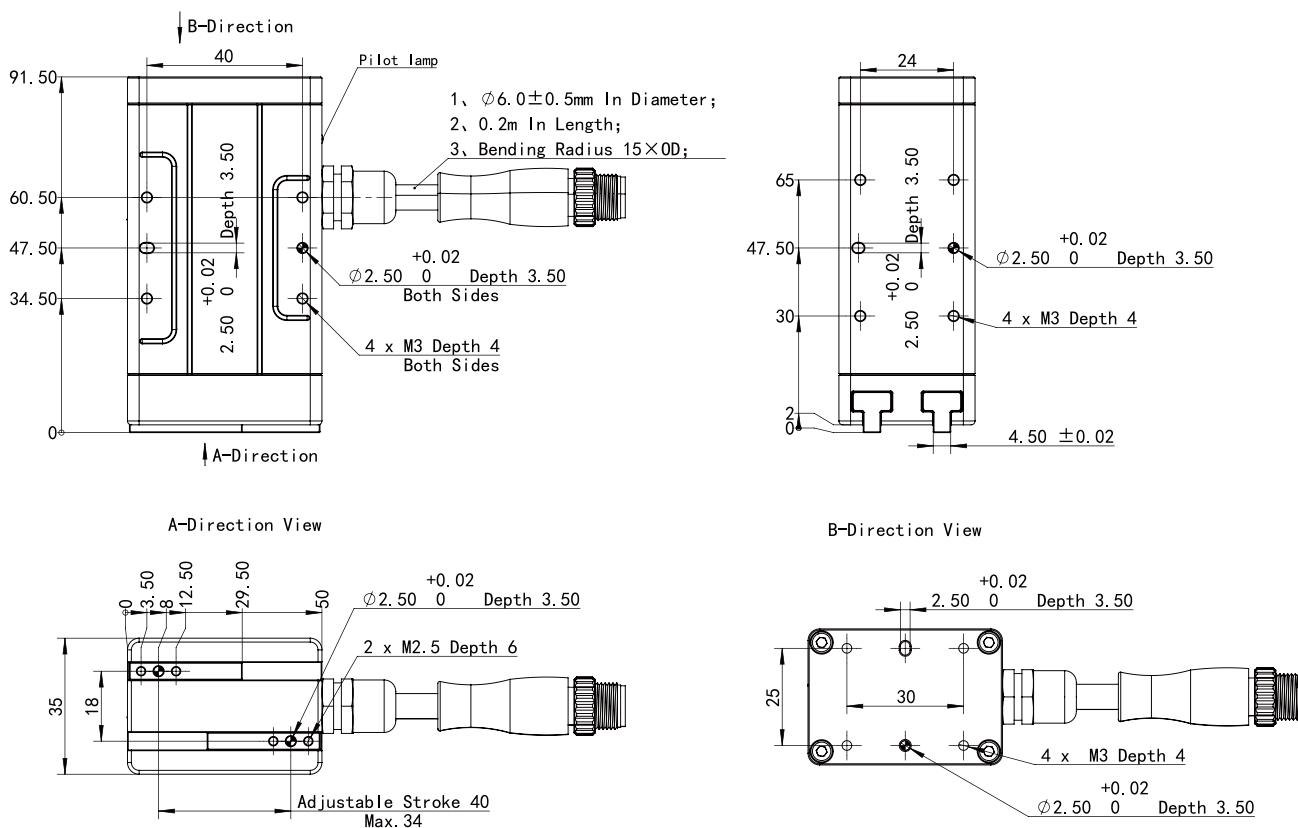
抓取反馈 掉落检测

产品参数

可调行程	0-40 mm	额定电压	DC 24 \pm 10% V
单指夹持力	40-100 N	最大电流	0.85 A
打开/闭合时间	0.9 s	额定电流	0.4 A
位置重复精度	\pm 0.02 mm	通信协议	Modbus RTU(RS 485)
*最大推荐负载	2 Kg		Digital I/O可选
掉落检测	支持	符合国际标准	CE、RoHS
使用环境	5~40°C, 85% RH以下	垂直方向容许静负载Fz	200 N
运行噪音	<40 dB	*滑块容许静力矩Mx	2 N·m
本体重量	0.37 Kg	*滑块容许静力矩My	1.5 N·m
IP等级	IP40, IP65可选	*滑块容许静力矩Mz	2 N·m

*取决于抓取物体的形状及接触面的摩擦力,抓取物体的重心影响负载,如有疑问请联系我们。

尺寸图



EPG50-060

机型：EPG50-060-0L#-C0024-P40-A



四面安装

力、位可调可控

组网应用

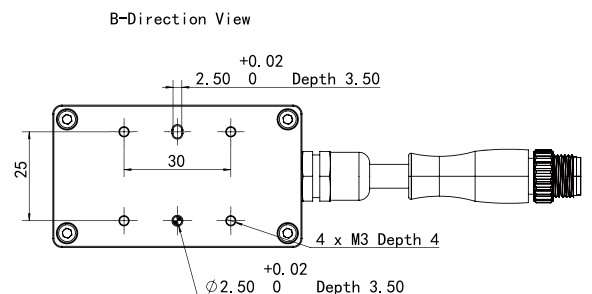
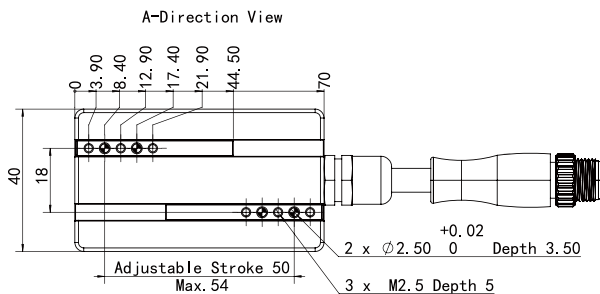
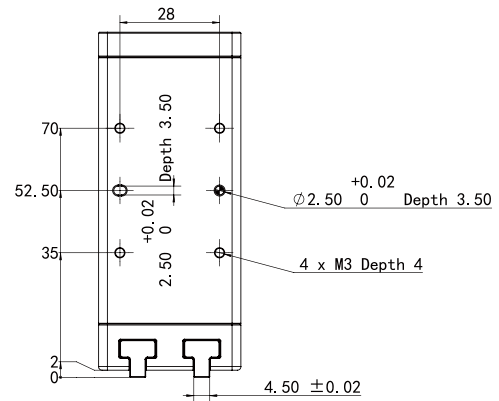
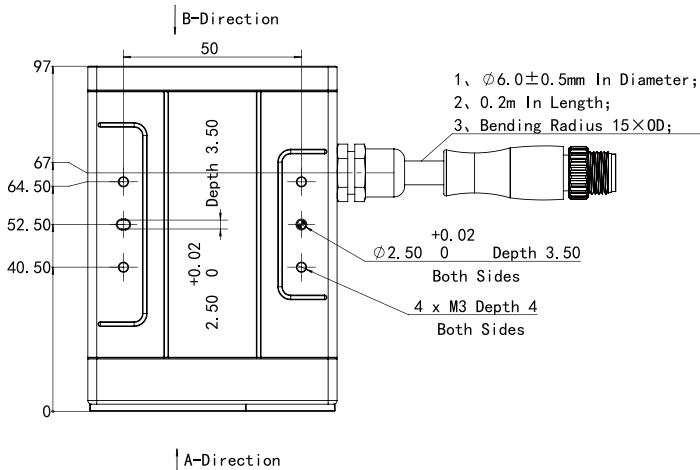
抓取反馈 掉电保持

产品参数

可调行程	0-50 mm	额定电压	DC 24±10% V
单指夹持力	2-60 N	最大电流	0.85 A
打开/闭合时间	0.6 s	额定电流	0.4 A
位置重复精度	±0.02 mm	通信协议	Modbus RTU(RS 485)
*最大推荐负载	1 Kg		Digital I/O可选
掉电保持	支持	符合国际标准	CE、RoHS
使用环境	5~40°C, 85% RH以下	垂直方向容许静负载Fz	200 N
运行噪音	<40 dB	滑块容许静力矩Mx	2 N·m
本体重量	0.57 Kg	滑块容许静力矩My	1.5 N·m
IP等级	IP40, IP65可选	滑块容许静力矩Mz	2 N·m

*取决于抓取物体的形状及接触面的摩擦力,抓取物体的重心影响负载,如有疑问请联系我们。

尺寸图



EPG50-100

机型：EPG50-100-0L#-C0024-P40-A

四面安装

力、位可调可控

组网应用

抓取反馈 掉落检测

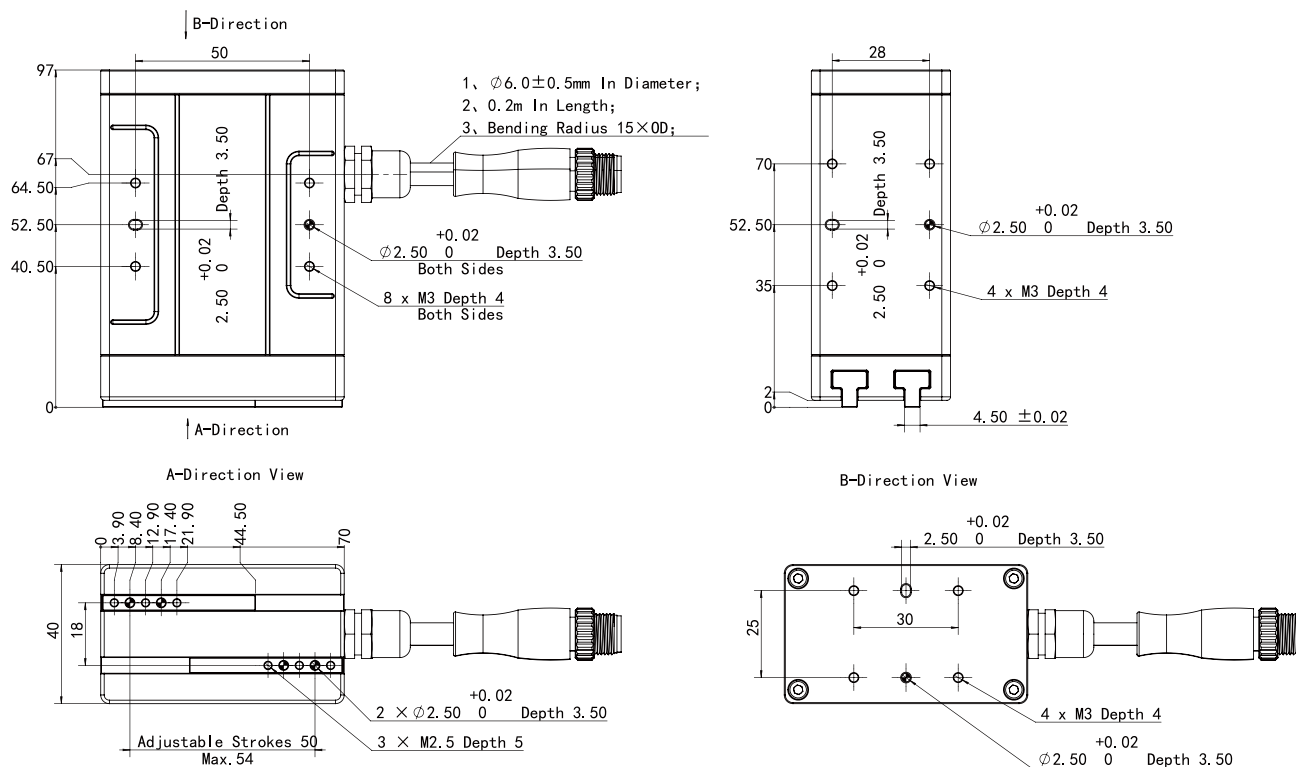


产品参数

可调行程	0-50 mm	额定电压	DC 24 ± 10% V
单指夹持力	40-100 N	最大电流	0.6 A
打开/闭合时间	1.10 s	额定电流	0.25 A
位置重复精度	±0.02 mm	通信协议	Modbus RTU(RS 485)
*最大推荐负载	2 Kg		Digital I/O可选
掉落检测	支持	符合国际标准	CE、RoHS
使用环境	5~40°C, 85% RH以下	垂直方向容许静负载Fz	200 N
运行噪音	<40 dB	*滑块容许静力矩Mx	2.5 N·m
本体重量	0.53 Kg	*滑块容许静力矩My	2 N·m
IP等级	IP40, IP65可选	*滑块容许静力矩Mz	2.8 N·m

*取决于抓取物体的形状及接触面的摩擦力,抓取物体的重心影响负载,如有疑问请联系我们。

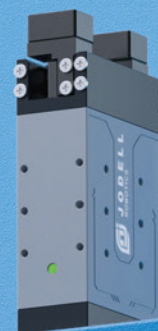
尺寸图



产品详情

PRODUCT INFO

EPG-HP系列高精度电动平行夹爪



高精度 高刚度
五面安装 组网应用

选型方式

产品系列	行程	夹持力	出线位置	线缆固定端长度	通讯方式	电源电压	IP等级	机型版本 (客户配置)
EPG-HP	26	050	0	L#	C4	024	P40	A
			0-侧面出线 1-底面出线	L#-默认200mm L5000-5000mm	C0-485 C1-485+I/O(NN) C2-485+I/O(PP) C3-485+I/O(NP) C4-485+I/O(PN)	024-24V	P##	A-默认 B-初次升级 C-二次升级

产品优势



高精度



高刚度



五面安装



掉落检测



抓取反馈



组网应用

应用场景



3C电子



汽车及相关



精密制造



电器



医疗器械



教育

EPG-HP26-050

机型：EPG-HP26-050-0L#-C4024-P40-A



五面安装

力、位可调可控

高精度 高刚度

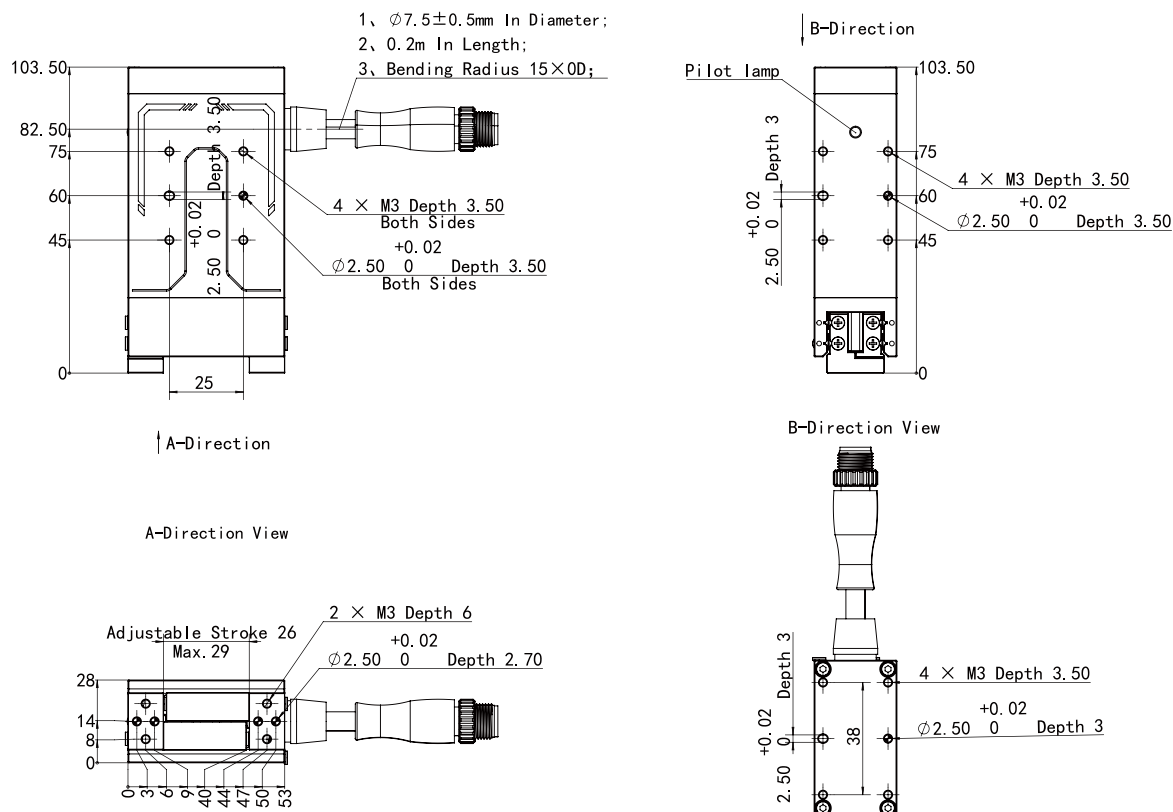
抓取反馈 掉落检测

产品参数

可调行程	0-26 mm	额定电压	DC 24±10% V
单指夹持力	5-50 N	最大电流	0.6 A
打开/闭合时间	0.35 s	额定电流	0.25 A
位置重复精度	±0.02 mm	通信协议	Modbus RTU(RS 485)
*最大推荐负载	1 Kg		Digital I/O可选
掉落检测	支持	符合国际标准	CE、RoHS
使用环境	5~40°C, 85% RH以下	垂直方向容许静负载Fz	200 N
运行噪音	<40 dB	滑块容许静力矩Mx	3 N·m
本体重量	0.45 Kg	滑块容许静力矩My	2.5 N·m
IP等级	IP40	滑块容许静力矩Mz	3.5 N·m

*取决于抓取物体的形状及接触面的摩擦力,抓取物体的重心影响负载,如有疑问请联系我们。

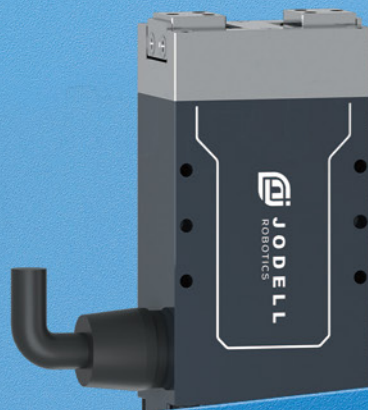
尺寸图



产品详情

PRODUCT INFO

EPG-M系列迷你电动平行夹爪



三面安装 组网应用
夹持力两档可调

选型方式

产品系列	行程	夹持力	出线位置	线缆固定端长度	通讯方式	电源电压	IP等级	机型版本 (客户配置)
EPG-M	06	015	0	L#	D1	024	P20	A
			0-侧面出线 1-底面出线	L#-默认200mm L5000-5000mm	D1-I/O (NN) D2-I/O (PP) D3-I/O(NP) D4-I/O(PN)	024-24V	P##	A-默认 B-初次升级 C-二次升级

产品优势



超大行程



性价比高



半导体



3C电子



汽车及相关



精密制造



掉落检测



抓取反馈



锂电



电器



医疗器械



教育

应用场景

EPG-M06-015

机型：EPG-M06-015-0L#-D1024-P20-B

千万次免维护

体积小 性价比高

夹持反馈

掉落检测

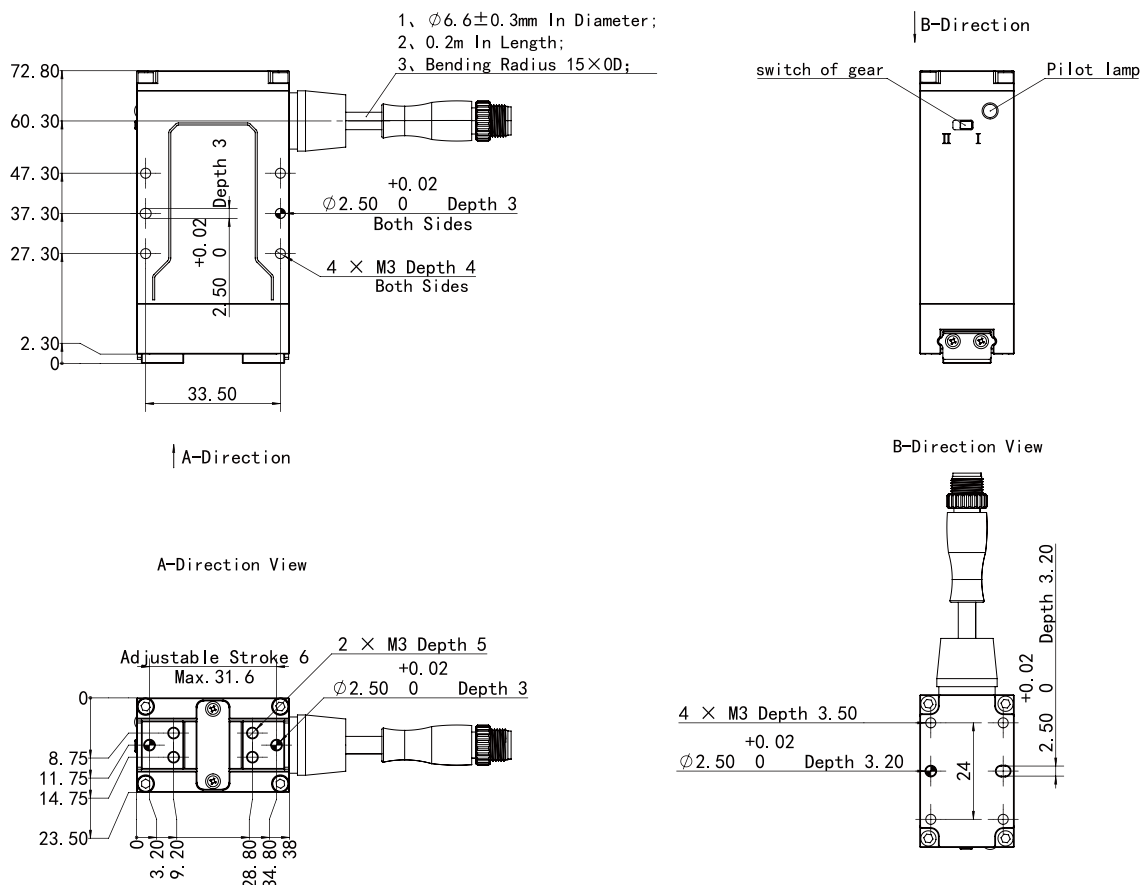


产品参数

行程	6 mm	额定电压	DC 24±10% V
单指夹持力	6/15 N 两档可调	最大电流	0.4 A
打开/闭合时间	0.2 s	额定电流	0.2 A
位置重复精度	±0.02 mm	控制方式	Digital I/O
*最大推荐负载	0.3 Kg	符合国际标准	CE、RoHS
掉落检测	支持	垂直方向容许静负载Fz	150 N
使用环境	5~40°C, 85% RH以下	滑块容许静力矩Mx	1.2 N·m
运行噪音	<40 dB	滑块容许静力矩My	1 N·m
本体重量	0.20 Kg	滑块容许静力矩Mz	0.6 N·m
IP等级	IP20		

*取决于抓取物体的形状及接触面的摩擦力,抓取物体的重心影响负载,如有疑问请联系我们。

尺寸图



产品详情

PRODUCT INFO

ERG系列电动旋转夹爪

力、位、旋转角度可调可控

正反转无限旋转

驱控一体 组网应用



选型方式

产品系列	行程	夹持力	出线位置	线缆固定端长度	通讯方式	电源电压	IP等级	机型版本 (客户配置)
ERG	32	150	1	L#	C0	024	P40	A
			0-侧面出线 1-底面出线	L#-默认200mm L5000-5000mm	C0-485	024-24V	P##	A-默认 B-初次升级 C-二次升级

产品优势



精准力控



IP40防护等级



夹旋一体



掉落检测



超薄尺寸



组网应用

应用场景



3C电子



汽车及相关



精密制造



电器



医疗器械



教育

ERG08-023

机型：ERG08-023-1L#-C0024-P40-A

正反无限旋转

驱控一体 组网应用

抓取反馈 掉落检测

力、位、旋转角度可调可控

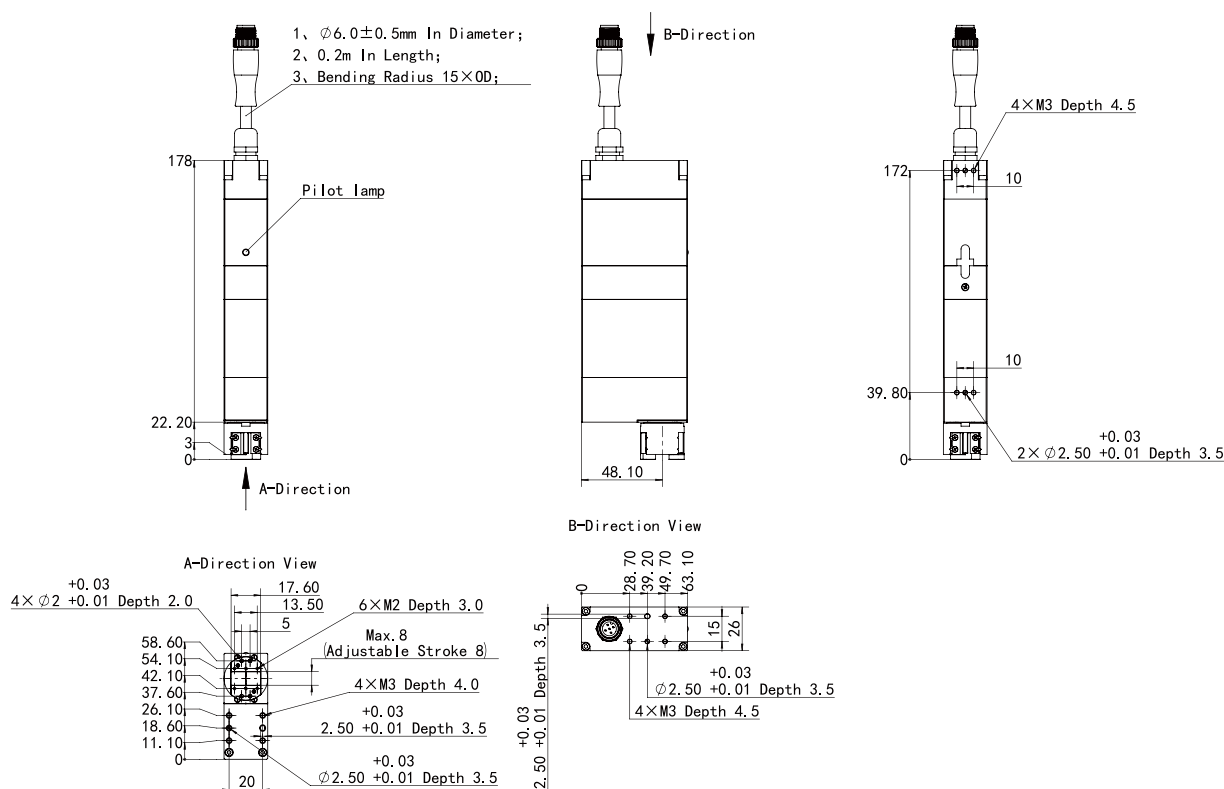


产品参数

可调行程	0-8 mm	运行噪音	<70 dB
单指夹持力	4-23 N	本体重量	0.6 Kg
打开/闭合时间	0.15 s	IP等级	IP40
峰值扭矩	0.3 N·m	额定电压	DC 24±10% V
额定扭矩	0.12 N·m	最大电流	2 A
旋转角度	无限旋转	额定电流	0.4A
最大旋转速度	1500°/s	通信协议	Modbus RTU(RS485)
容许最大惯量	100 kgmm ²	符合国际标准	CE、ROHS
夹持重复精度	±0.02 mm	垂直方向容许静负载Fz	100 N
旋转重复精度	±0.5°	滑块容许静力矩Mx	1.5 N·m
*最大推荐负载	0.3 Kg	滑块容许静力矩My	1.5 N·m
掉落检测	支持	滑块容许静力矩Mz	1.5 N·m
使用环境	5~40°C, 85% RH以下		

*取决于抓取物体的形状及接触面的摩擦力,抓取物体的重心影响负载,如有疑问请联系我们。

尺寸图



ERG32-150

机型：ERG32-150-1L#-C0024-P40-A

正反无限旋转

驱控一体 组网应用

抓取反馈 掉落检测

力、位、旋转角度可调可控

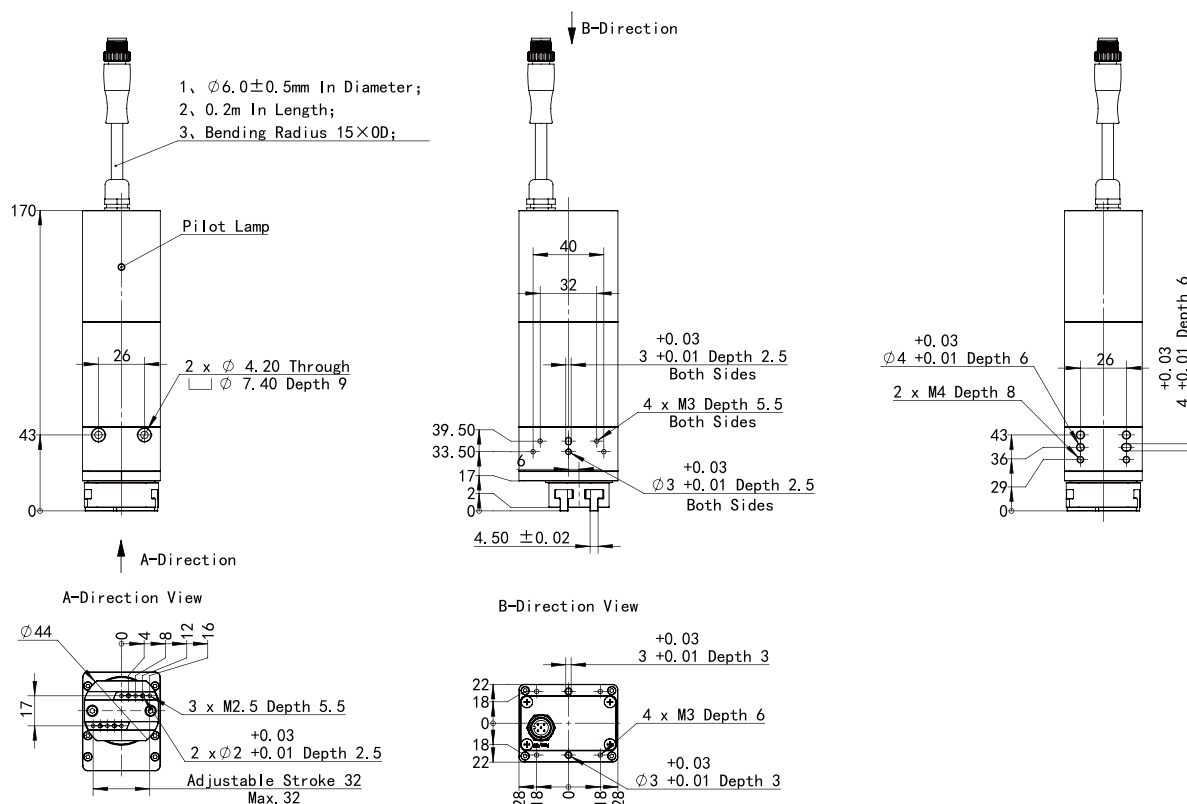


产品参数

可调行程	0-32 mm	运行噪音	<70 dB
单指夹持力	40~100 N	本体重量	0.7 Kg
打开/闭合时间	0.5 s	IP等级	IP40
峰值扭矩	1 N·m	额定电压	DC 24±10% V
额定扭矩	0.2 N·m	最大电流	4 A
旋转角度	无限旋转	额定电流	0.5 A
*最大旋转速度	1500°/s	通信协议	Modbus RTU(RS 485)
容许最大惯量	200 kgmm ²	符合国际标准	CE、RoHS
夹持重复精度	±0.02 mm	垂直方向容许静负载Fz	200 N
旋转重复精度	±0.5°	滑块容许静力矩Mx	2 N·m
最大推荐负载	0.5 Kg	滑块容许静力矩My	2 N·m
掉落检测	支持	滑块容许静力矩Mz	2 N·m
使用环境	5~40°C, 85% RH以下		

*取决于抓取物体的形状及接触面的摩擦力,抓取物体的重心影响负载,如有疑问请联系我们。

尺寸图



ERG32-150T

机型：ERG32-150T-1L#-C0024-P40-A

正反无限旋转

驱控一体 组网应用

大扭矩

力、位、旋转角度可调可控

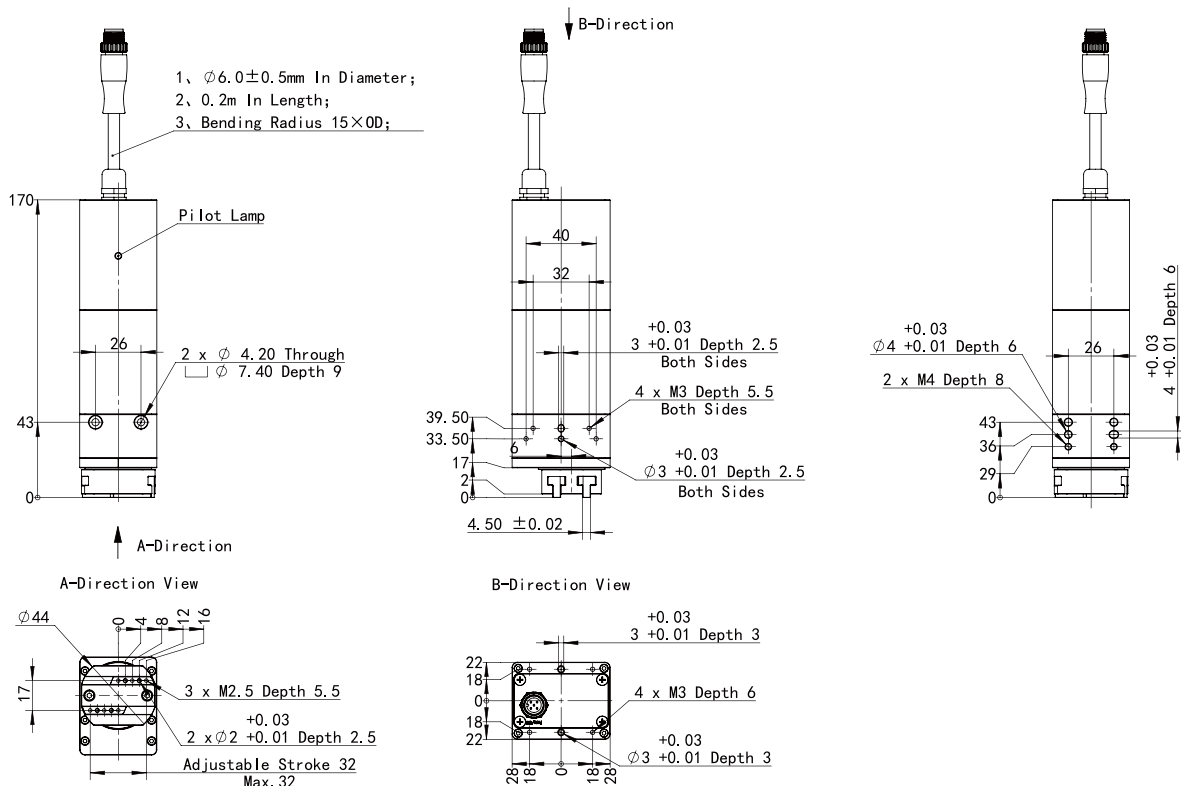


产品参数

可调行程	0-32 mm	运行噪音	<70 dB
单指夹持力	40~100 N	本体重量	0.7 Kg
打开/闭合时间	0.5 s	IP等级	IP40
峰值扭矩	1.5 N·m	额定电压	DC 24 ± 10% V
额定扭矩	0.3 N·m	最大电流	4 A
旋转角度	无限旋转	额定电流	0.6 A
*最大旋转速度	1000°/s	通信协议	Modbus RTU(RS 485)
容许最大惯量	200 kgmm ²	符合国际标准	CE、RoHS
夹持重复精度	±0.02 mm	垂直方向容许静负载Fz	200 N
旋转重复精度	±0.5°	滑块容许静力矩Mx	2 N·m
最大推荐负载	0.5 Kg	滑块容许静力矩My	2 N·m
掉落检测	支持	滑块容许静力矩Mz	2 N·m
使用环境	5~40°C, 85%RH以下		

*取决于抓取物体的形状及接触面的摩擦力,抓取物体的重心影响负载,如有疑问请联系我们。

尺寸图



产品详情

PRODUCT INFO

ZRG系列升降旋转夹爪



结构紧凑 三自由度
精准力控 简易指令

选型方式

产品系列	行程	夹持力	出线位置	线缆固定端长度	通讯方式	电源电压	IP等级	机型版本 (客户配置)
ZRG	08	023	1	L#	C0	024	P40	A
			0-侧面出线 1-底面出线	L#-默认200mm L5000-5000mm	C0-485	024-24V	P##	A-默认 B-初次升级 C-二次升级

产品优势



精准力控



三自由度



耦合控制



简易指令



超薄尺寸



组网应用

应用场景



3C 电子



汽车及相关



精密制造



电器



医疗器械



教育

ZRG08-023

机型：ZRG08-023-1L#-C0024-P40-A



独特的跟随模式 旋转与Z轴可耦合控制

体积小 重量轻 结构紧凑

支持力矩模式夹持/旋盖

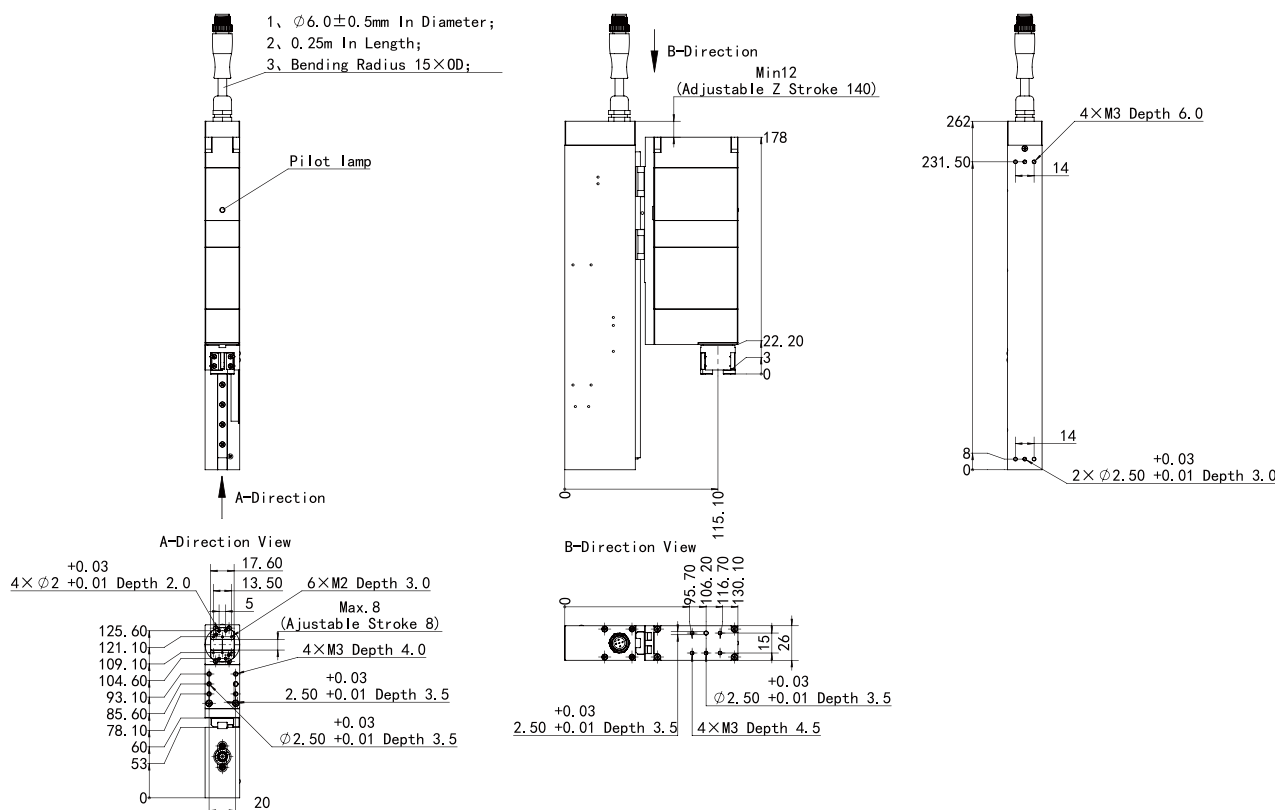
监测是否充分旋紧/松

精简指令集 配备上位机软件

产品参数

可调行程	0-8 mm	使用环境	5-40°C, 85% RH以下
Z轴行程	140 mm	运行噪声	<70 dB
单指夹持力	4-23 N	本体重量	1.2 Kg
Z轴峰值推力	50 N	IP等级	IP20
打开/闭合时间	0.2 s	额定电压	DC 24±10% V
峰值扭矩	0.3 N·m	最大电流	3 A
额定扭矩	0.12 N·m	额定电流	1.0 A
旋转角度	无限旋转	通讯协议	Modbus RTU(RS485)
最大旋转速度	1500°/s	符合国际标准	CE、RoHS
Z轴最大速度	100 mm/s	垂直方向容许静负载Fz	100 N
旋转容许最大惯量	100 kgmm ²	滑块容许静力矩Mx	1.5 N·m
夹持重复精度	±0.02 mm	滑块容许静力矩My	1.5 N·m
旋转重复精度	±0.5°	滑块容许静力矩Mz	1.5 N·m
掉落检测	支持		

尺寸图



产品详情

PRODUCT INFO

RG系列机器人电动夹爪

千万次免维护
机器人生态



选型方式

产品系列	行程	夹持力	出线位置	线缆固定端长度	通讯方式	电源电压	IP等级	机型版本 (客户配置)
RG	52	050	0	L#	C3	024	P40	A
			0-侧面出线 1-底面出线	L#-默认200mm L5000-5000mm	C0-485 C1-485+I/O (NN) C2-485+I/O (PP) C3-485+I/O (NP) C4-485+I/O (PN)	024-24V	P##	A-默认 B-初次升级 C-二次升级

产品优势

 超大行程	 精准力控	 IP65防护等级
 掉落检测	 抓取反馈	 掉电自锁

应用场景

 检验	 包装	 上下料
 码垛	 柔性装配	 工序转换

RG52-050

机型：RG52-050-0L#-C3024-P54-A

标准机器人接口

力、位可调可控

掉电保持

抓取反馈 掉落检测

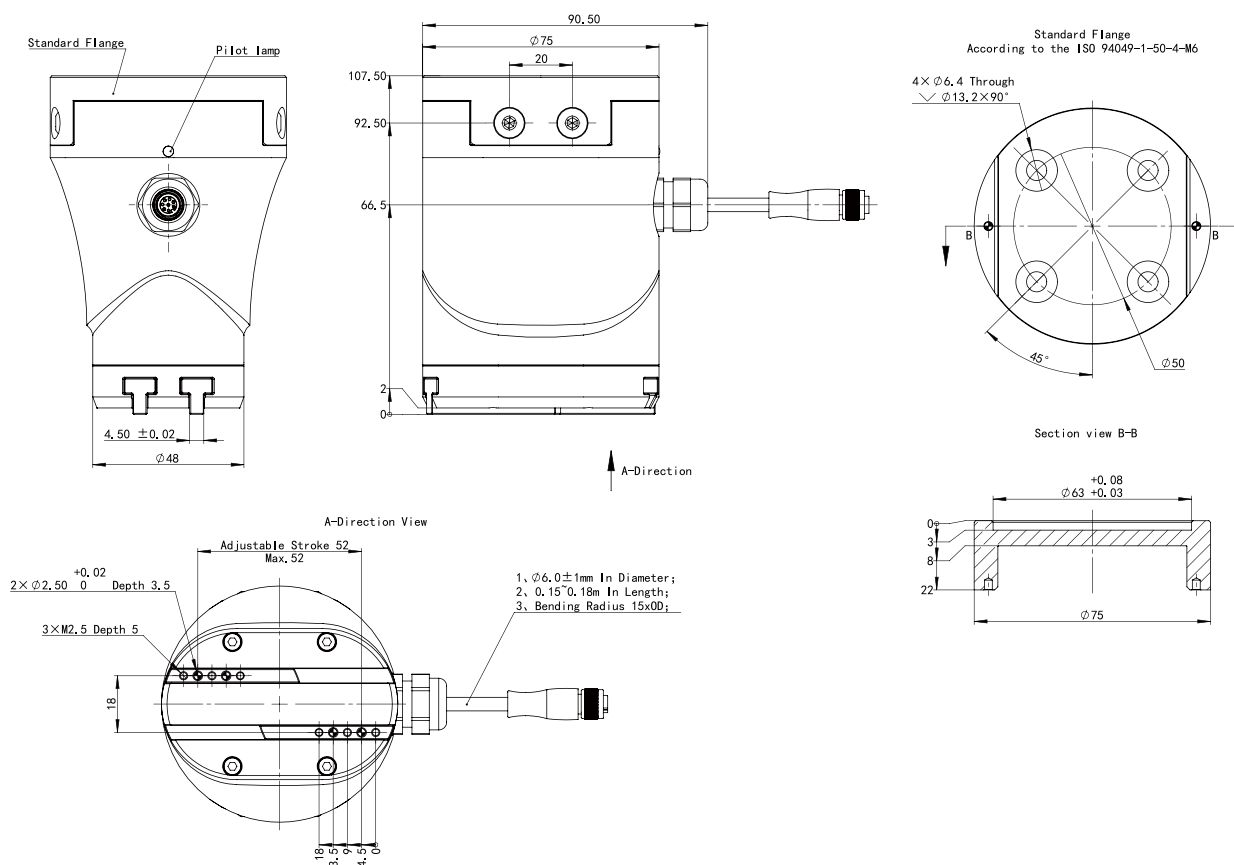


产品参数

可调行程	0-52 mm	额定电压	DC 24±10% V
单指夹持力	2-50 N	最大电流	0.8 A
打开/闭合时间	0.65 s	额定电流	0.5 A
位置重复精度	±0.02 mm	通信协议	Modbus RTU(RS 485)
*最大推荐负载	1 Kg		Digital I/O
掉落检测	支持	符合国际标准	CE、RoHS
掉电保持	支持	垂直方向容许静负载Fz	200 N
使用环境	5~40°C, 85% RH以下	滑块容许静力矩Mx	2.5 N·m
运行噪音	<40 dB	滑块容许静力矩My	2 N·m
本体重量	0.75 Kg	滑块容许静力矩Mz	2.8 N·m
IP等级	IP54		

*取决于抓取物体的形状及接触面的摩擦力,抓取物体的重心影响负载,如有疑问请联系我们。

尺寸图



RG75-300

机型：RG75-300-0L#-C0024-P65-A



标准机器人接口

力、位可调可控

掉电保持

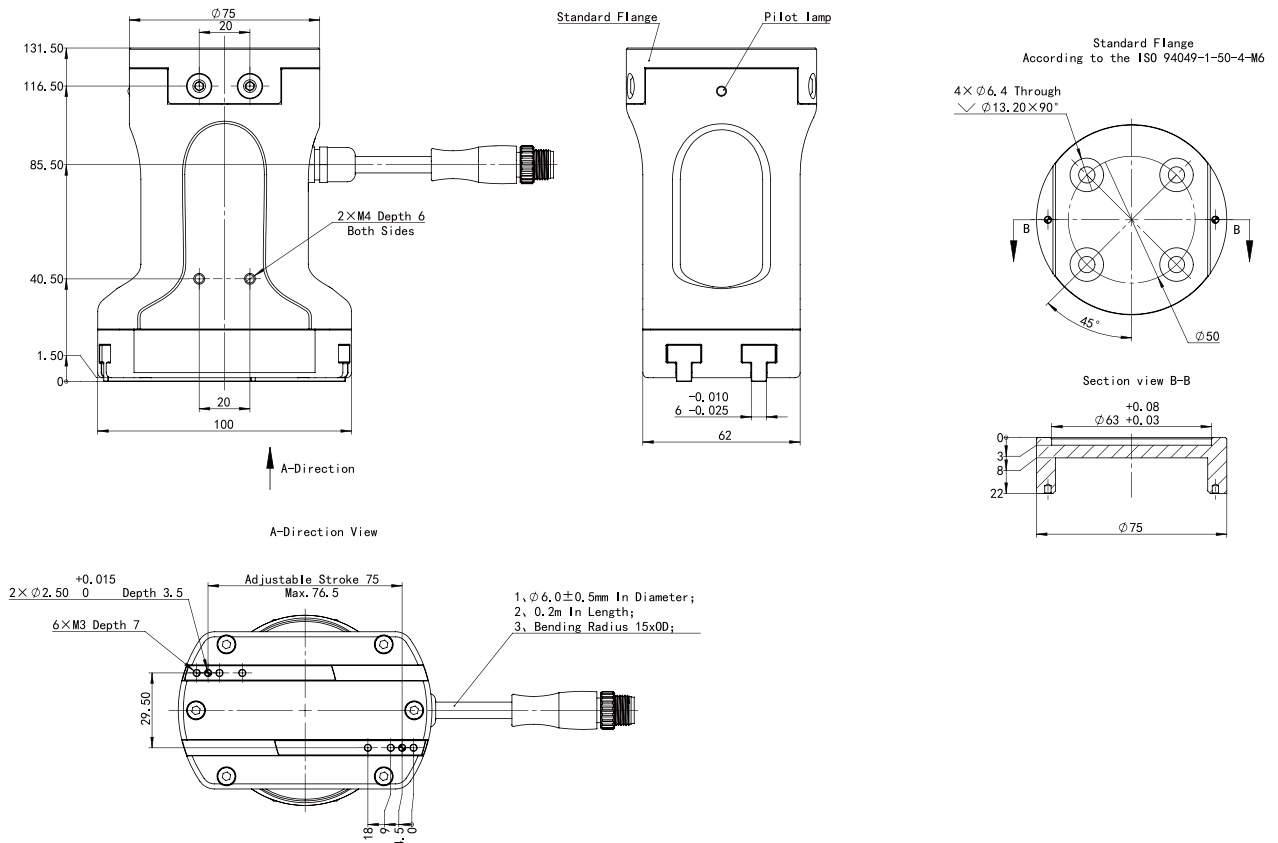
抓取反馈 掉落检测

产品参数

可调行程	0-75 mm	额定电压	DC 24±10% V
单指夹持力	40-300 N	最大电流	1.5 A
打开/闭合时间	0.55 s	额定电流	0.55 A
位置重复精度	±0.02 mm	通信协议	Modbus RTU(RS 485)
*最大推荐负载	6 Kg	符合国际标准	CE、RoHS
掉落检测	支持	垂直方向容许静负载Fz	400 N
掉电保持	支持	滑块容许静力矩Mx	8 N·m
使用环境	5~40°C, 85% RH以下	滑块容许静力矩My	8 N·m
运行噪音	<40 dB	滑块容许	8 N·m
本体重量	1.5 Kg	IP等级	IP65

*取决于抓取物体的形状及接触面的摩擦力,抓取物体的重心影响负载,如有疑问请联系我们。

尺寸图



产品详情

PRODUCT INFO

RCG系列机器人对心夹爪



三指对心夹取

开合行程大 适应不同直径物体

选型方式

产品系列	包络直径	夹持力	出线位置	线缆固定端长度	通讯方式	电源电压	IP等级	机型版本 (客户配置)
RCG	90	065	0	L#	C0	024	P40	A
			0-侧面出线	L#-默认200mm L5000-5000mm	C0-485	024-24V		A-默认 B-初次升级 C-二次升级

产品优势



超大行程



IP40防护等级



抓取反馈



掉电自锁

应用场景



3C电子



汽车及相关



精密制造



电器



医疗器械



教育

RCG90-065

机型：RCG90-065-0L#-C0024-P40-A



对心夹取 力可调可控

抓取灵活可靠

抓取反馈 掉电保持

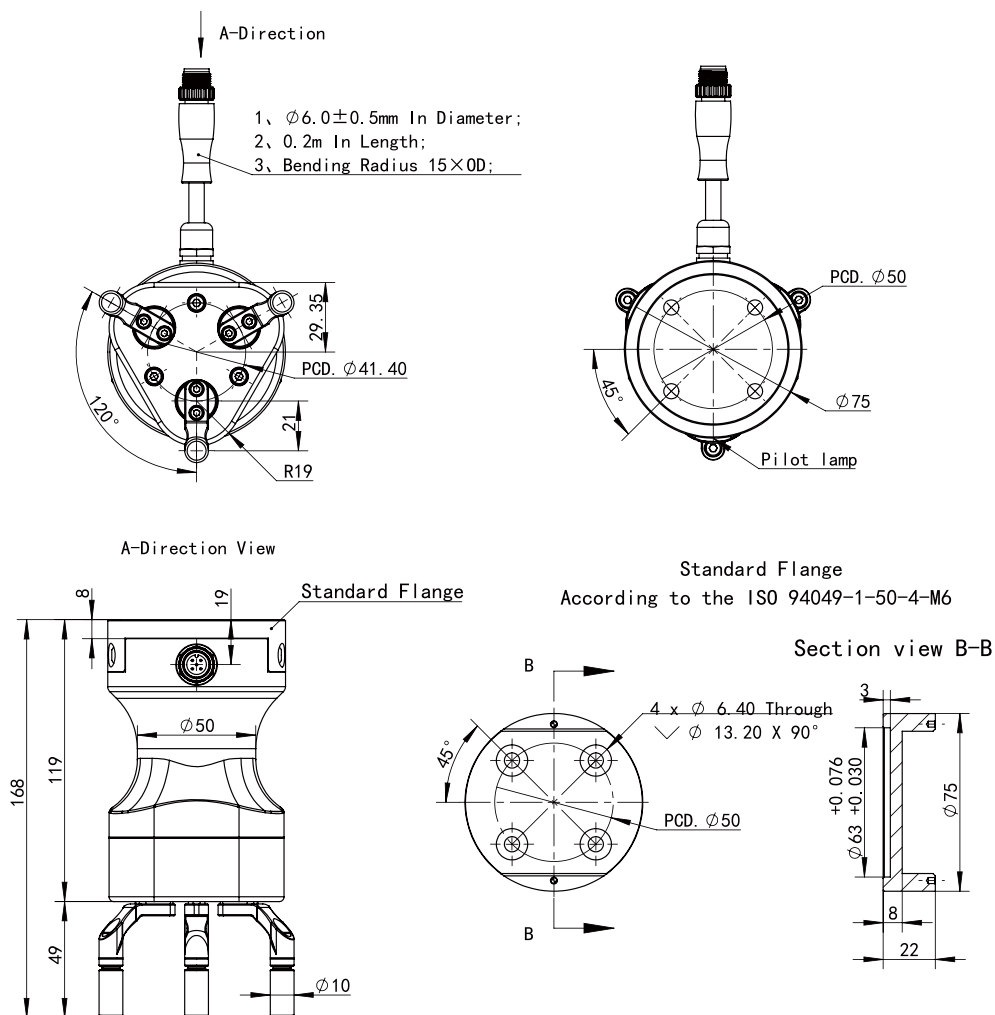
开合行程大 适应不同直径物体

产品参数

单指夹持力	65N	本体重量	1Kg
推荐最大夹持直径	90mm	IP等级	IP40
位置重复精度	±0.02 mm	额定电压	DC 24±10 V
*最大推荐负载	2 kg	最大电流	1.5 A
掉电保持	支持	额定电流	0.45 A
使用环境	5-40°C, 85% RH以下	符合国际标准	CE、RoHS
运行噪音	<40 dB	通信协议	Modbus RTU(RS485)

*取决于抓取物体的形状及接触面的摩擦力,抓取物体的重心影响负载,如有疑问请联系我们。

尺寸图



产品详情

PRODUCT INFO

ELS系列电动直线滑台

超薄尺寸

直驱闭环控制技术



选型方式

产品系列	行程	竖直负载	出线位置	线缆固定端长度	通讯方式	电源电压	IP等级	机型版本 (客户配置)
ELS	20	008	1	L#	C0	024	P##	A
			0-侧面出线 1-底面出线	L#-默认200mm L5000-5000mm	C0-485	024-24V		A-默认 B-初次升级 C-二次升级

产品优势



高精度



直驱闭环控制技术



驱控一体



超薄尺寸

应用场景



3C 电子



汽车及相关



精密制造



电器



医疗器械



教育

ELS20-008

ELS20-008-1L#-C0024-P40-A



高定位精度

直驱闭环控制技术

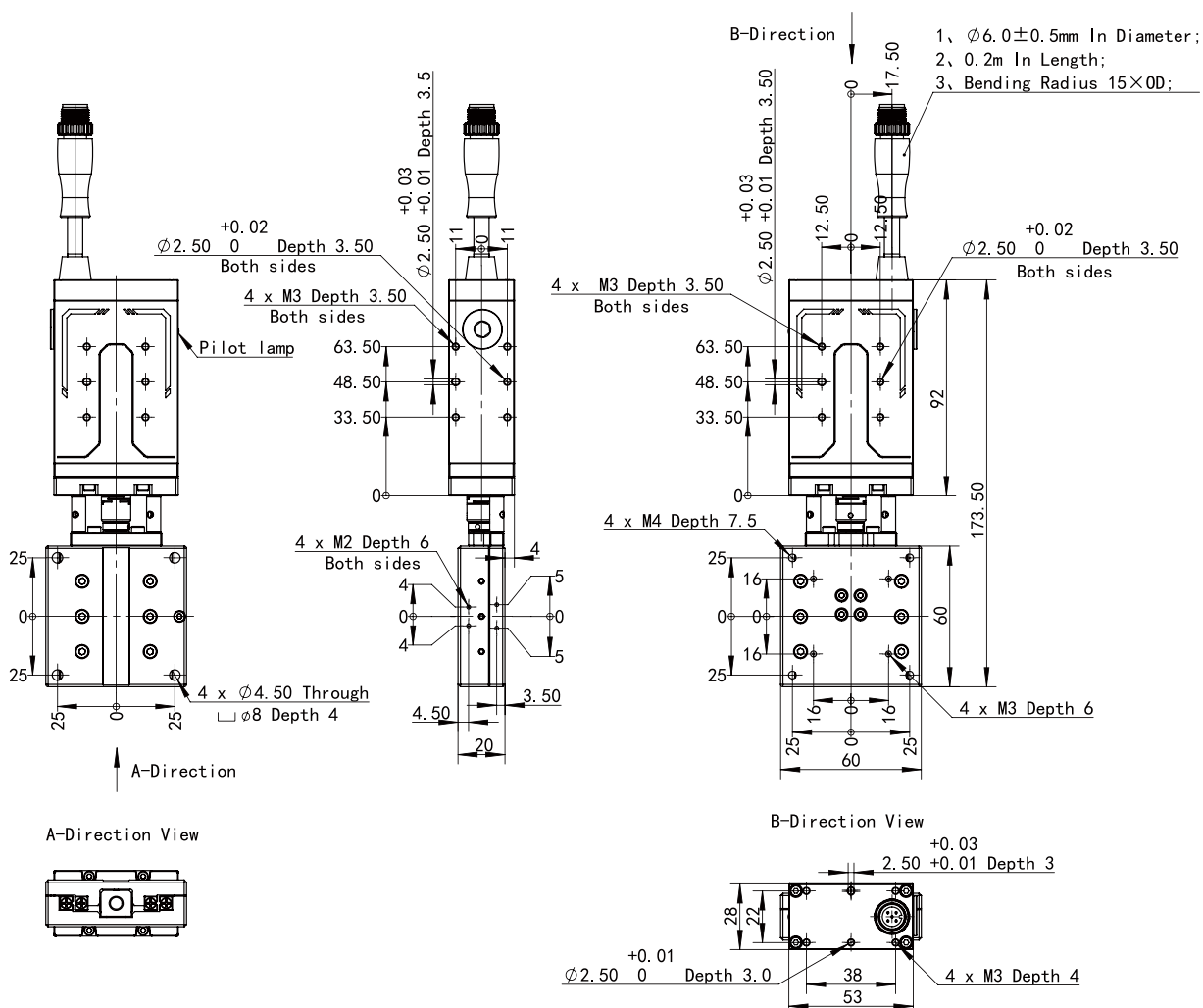
超薄尺寸

驱控一体

产品参数

滑台材质	铝合金	垂直最大负载质量	4 kg
台面尺寸	60*60 mm	定位精度	0.005 mm
行程	20 mm	重复精度	±0.001 mm
传动方式	滚珠丝杠	额定电压	DC24±10 % V
导程	1 mm	额定电流	1.2A
传动轴直径	Φ6 mm	质量	0.56 kg
最大速度	20 mm/s	防护等级	IP40
水平最大负载质量	8 kg	出线方式	底面出线或侧面出线

尺寸图



ELS70-018

机型：ELS70-018-1L#-C0024-P40-A

高定位精度

直驱闭环控制技术

超薄尺寸

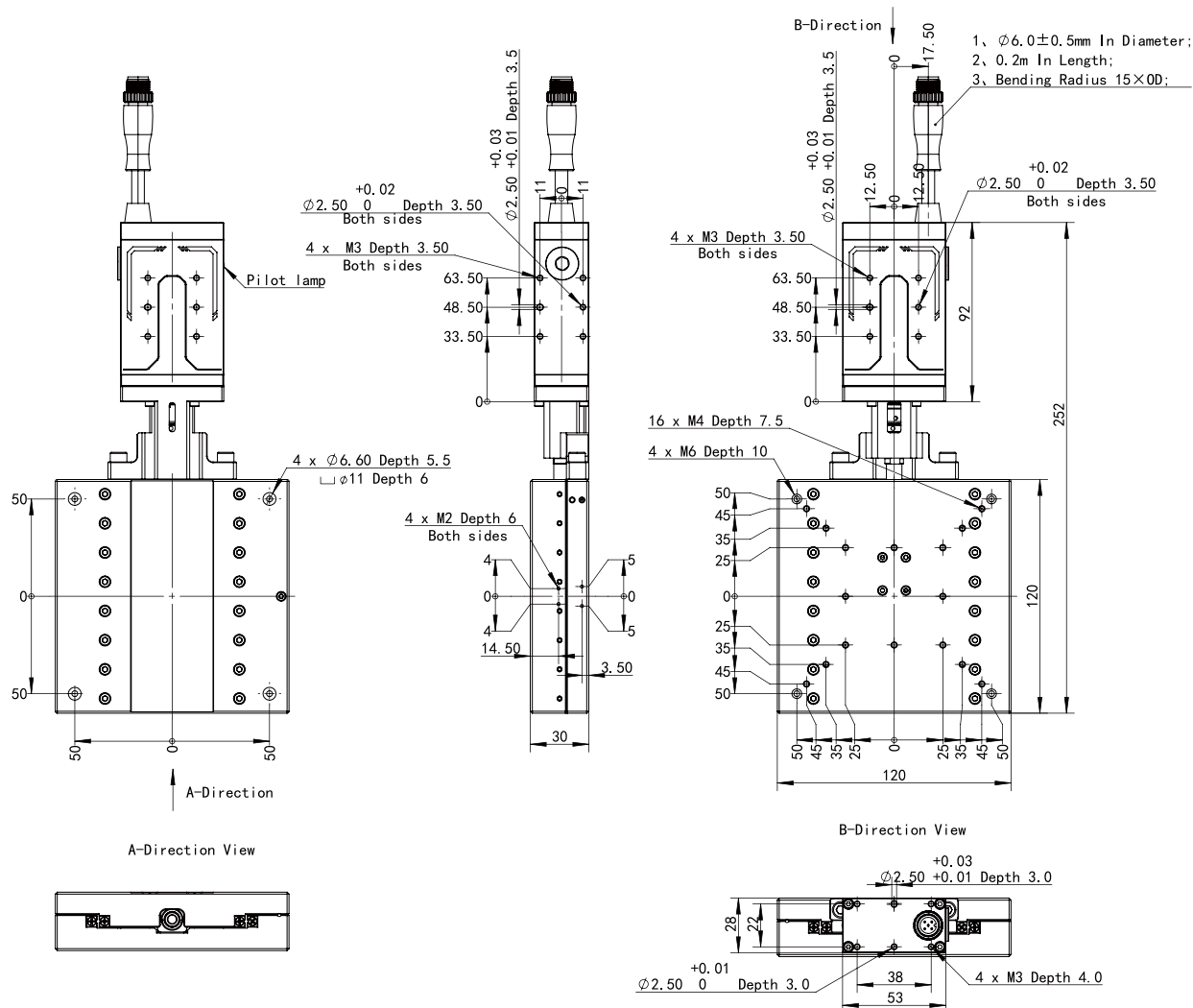
驱控一体



产品参数

滑台材质	铝合金	垂直最大负载质量	8kg
台面尺寸	120*120 mm	定位精度	0.005mm
行程	70mm	重复精度	±0.001mm
传动方式	滚珠丝杠	额定电压	DC24±10%V
导程	1mm	额定电流	1.2A
传动轴直径	Φ8 mm	质量	1.58kg
最大速度	20mm/s	防护等级	IP40
水平最大负载质量	18kg	出线方式	底面出线或侧面出线

尺寸图



产品详情

PRODUCT INFO

EVS系列电动真空执行器

节省气源系统 使用便捷
易于安装 可编程控制



选型方式

产品系列	负载	出线位置	线缆固定端长度	通讯方式	电源电压	IP等级	机型版本 (客户配置)
EVS	08	0	L#	C1	024	P40	A
		0-侧面出线 1-底面出线	L#-默认200mm L5000-5000mm	C0-485 C1-485+I/O (NN) C2-485+I/O (PP) C3-485+I/O (NP) C4-485+I/O (PN)	024-24V		A-默认 B-初次升级 C-二次升级

产品优势



IP40防护等级



掉落检测



抓取反馈



瞬时掉电压力保持

应用场景



3C电子



汽车及相关



精密制造



电器



医疗器械



教育

EVS01

EVS01-1L#-C1024-P40-A

真空度实时补偿

小体积 大能量

极速响应

末端可换 可拓展

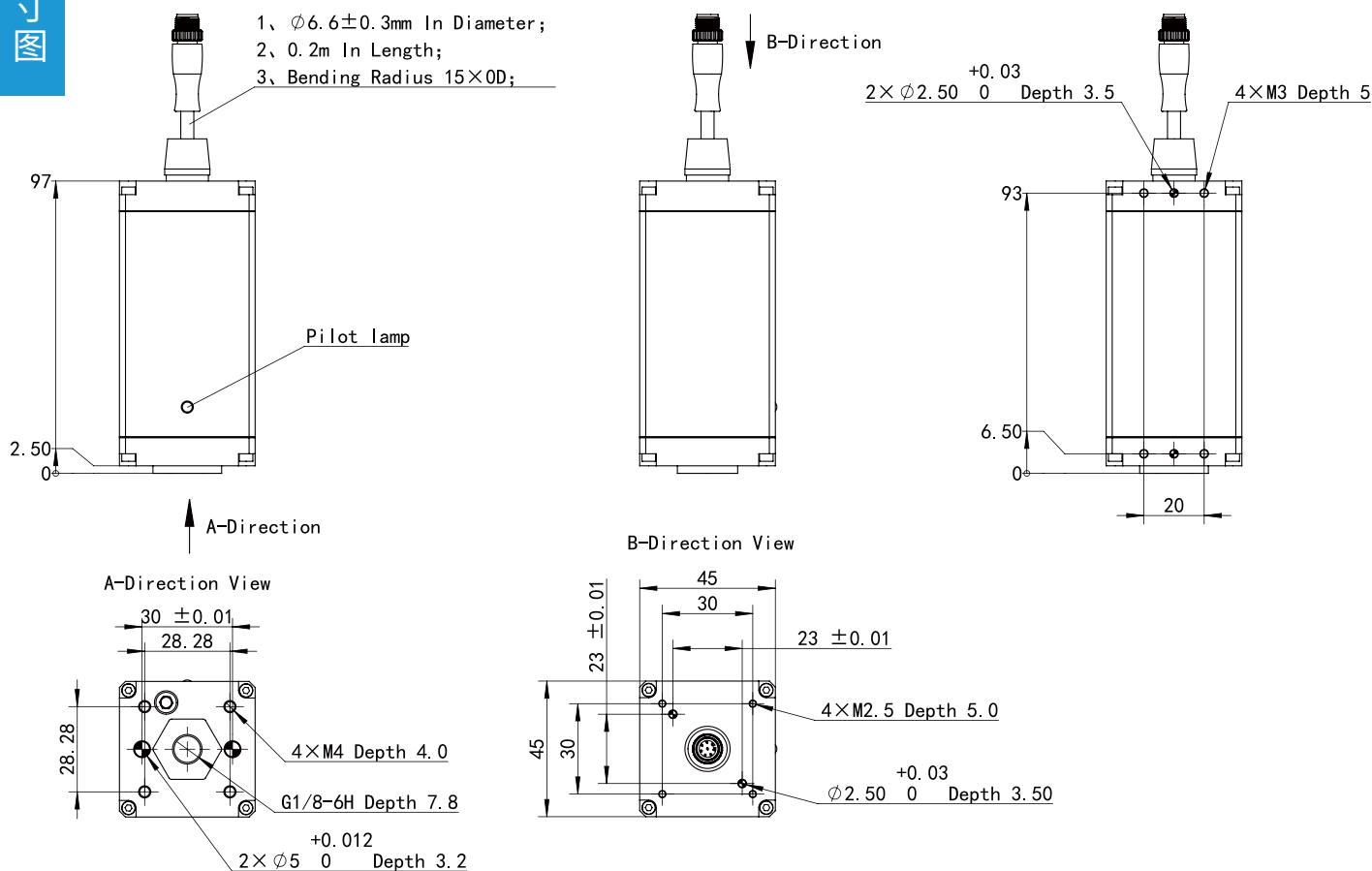


产品参数

真空度	10%-60%	运行噪声	<70dB
最大流量	2.5 L/min	额定电压	DC 24±10% V
本体重量	0.3 Kg	额定电流	0.13 A
*最大推荐负载	1 Kg	峰值电流	0.3 A
最快吸附时间	0.1 s	符合国际标准	CE、RoHS
最快释放时间	0.1 s	通讯协议	Modbus RTU(RS485)
防护等级	IP40		Digital I/O
使用环境	0-40°C, 85% RH以下		

*取决于抓取物体的形状及接触面的摩擦力,抓取物体的重心影响负载,如有疑问请联系我们。

尺寸图



EVS08

机型：EVS08-0L#-C1024-P54-A

体积小巧

吸力可调

AB独立双路控制

吸盘数量可拓展

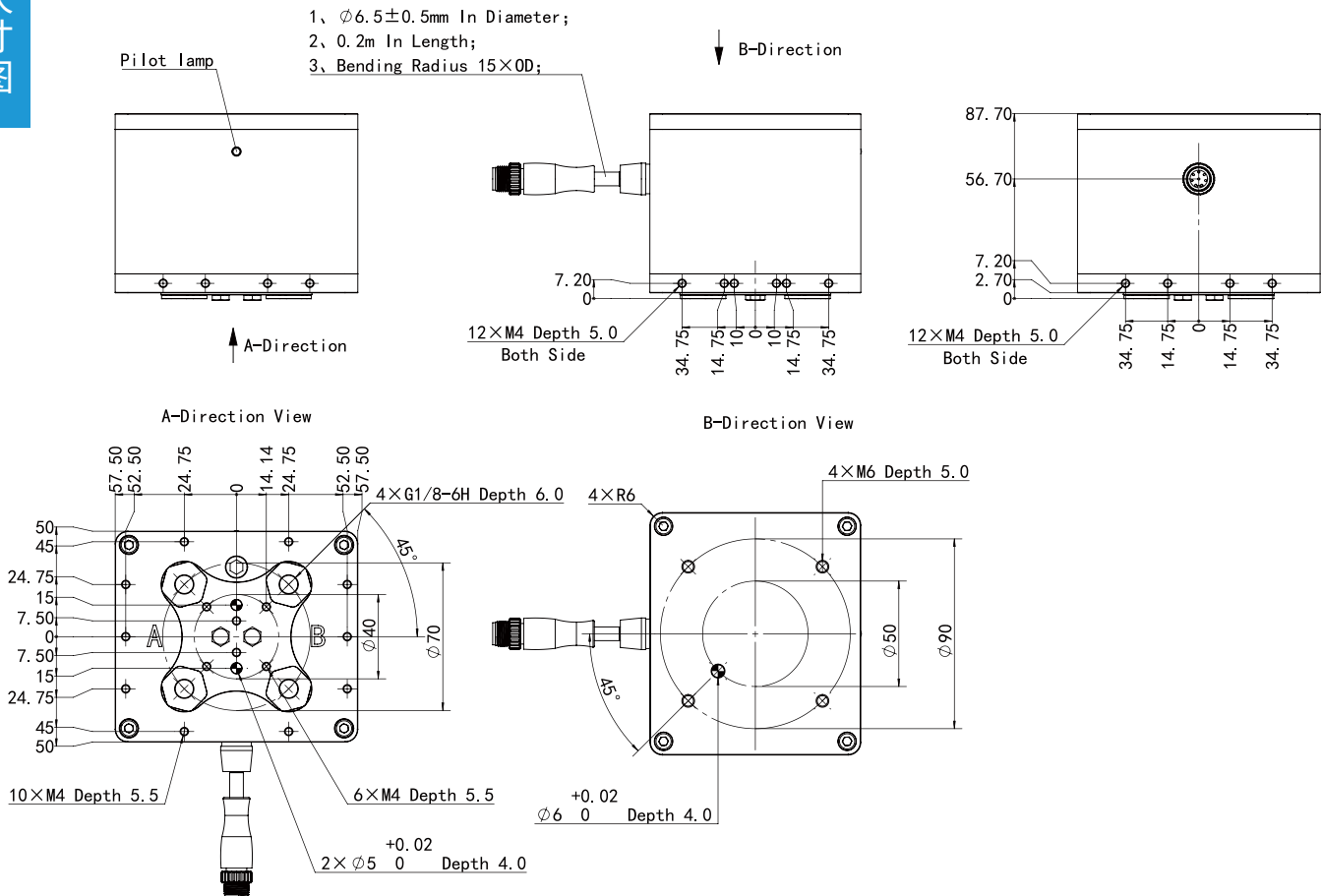


产品参数

真空度	10%-70%	运行噪声	<70dB
最大流量	10 L/min	额定电压	DC 24±10% V
本体重量	1.4 Kg	额定电流	0.5 A
*最大推荐负载	8 Kg	峰值电流	3.8 A
最快吸附时间	0.4 s	符合国际标准	CE、RoHS
最快释放时间	0.2 s	通讯协议	Modbus RTU(RS485)
防护等级	IP54		Digital I/O
使用环境	0-40°C, 85% RH以下		

*取决于抓取物体的形状及接触面的摩擦力,抓取物体的重心影响负载,如有疑问请联系我们。

尺寸图



产品详情

PRODUCT INFO

LRA直线旋转执行器

“L+R” 双轴集成
微米级高精度定位
精准力控软着陆
节拍高效 小巧轻薄



产品优势



精准力控

直线电机直驱的运动控制算法，向同一点反复进行定位时，力控的精度偏差为 $\pm 3g$



精密取放

直线精度光编码器实现微米级分辨率，旋转17位编码器在取放过程中精准定位各元器件位置，避免位置偏移或重叠的问题。



超薄尺寸

“L+R” 高度集成
简化结构，维护简单



软着陆

精密力控软着陆功能实现柔接触的智能取放，高效完成芯片封测、贴装等工艺，柔性作业提升产品良率。



测试

由于其高速度、高精度力控输出特性，在多功能开关、按键、键盘、触控面板等耐久性、灵敏度测试中应用也非常广泛。



线性旋转

高速取放运动，提供精准的直线和旋转动作，瞬时读取、分析并反馈力度、位置数据后做调整。

应用场景



半导体



3C电子



汽车及相关



精密制造



电器



锂电



其他

LRA系列

“L+R” 双轴集成

精准力控软着陆

微米级高精度定位

节拍高效 小巧轻薄

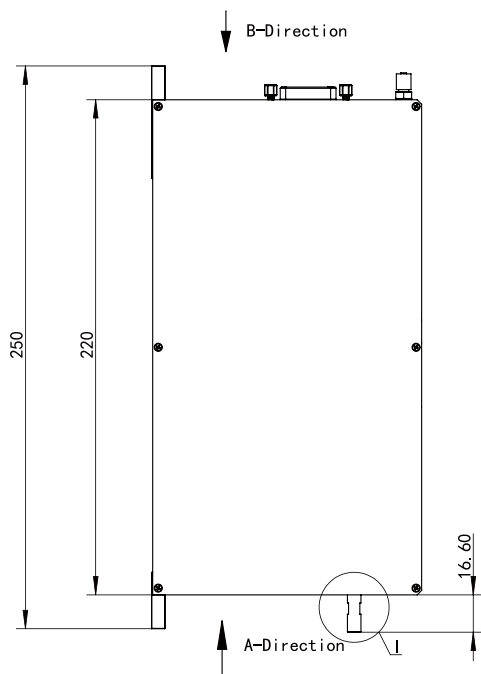


产品参数

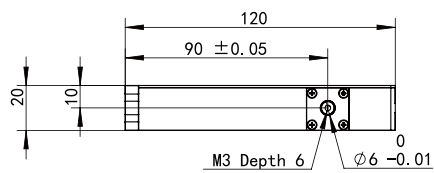
型号	● LRA15-20	● LRA25-20	● LRA40-20
可调行程	15 mm	25 mm	40 mm
额定推力	10 N	10 N	10 N
峰值推力N	35 N	35 N	35 N
推力常数	11.4 N/A	11.4 N/A	11.4 N/A
直线编码器分辨率	0.2 μm	0.2 μm	0.2 μm
位置重复定位精度	±3um	±3um	±3um
力重复精度	±10%	±10%	±10%
最大/最小旋转角度	无限旋转	无限旋转	无限旋转
旋转编码器分辨率	17位	17位	17位
旋转定位精度	±0.02°	±0.02°	±0.02°
额定扭矩	0.01 N·m	0.01 N·m	0.01 N·m
峰值扭矩	0.043 N·m	0.043 N·m	0.043 N·m
最大转速	1000 rpm	1000 rpm	1000 rpm
内置气路	支持	支持	支持
IP等级	IP40	IP40	IP40
电压	DC 24±10%	DC 24±10%	DC 24±10%
最大电流	4 A	4 A	4 A
额定电流	1A	1A	1A
本体重量	0.60 Kg	0.80 Kg	1.00 Kg

尺寸图

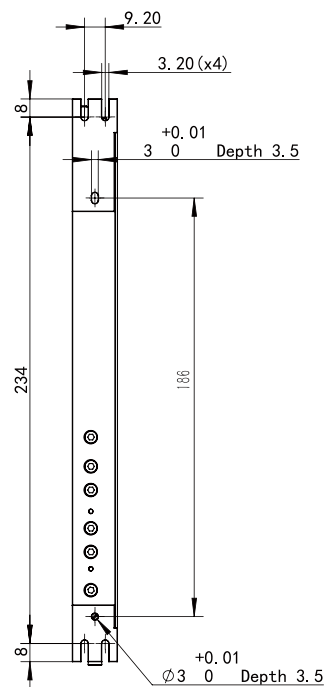
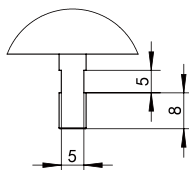
*尺寸图为LRA40-20



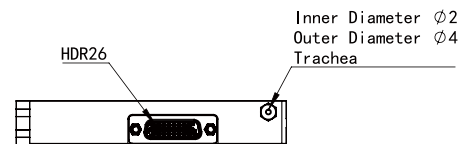
A-Direction View



1 : 1



B-Direction View

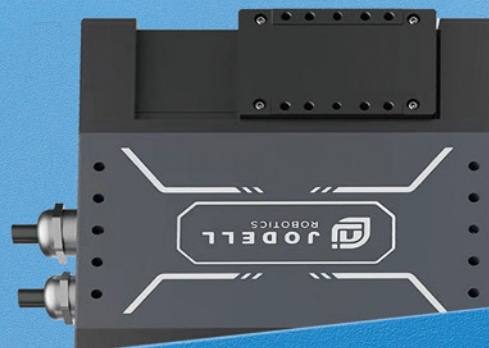


产品详情

PRODUCT INFO

LEPG系列锂电电动平行夹爪

两面安装 组网应用
高度集成 五重保护



选型方式

产品系列	行程	夹持力	出线位置	线缆固定端长度	通讯方式	电源电压	IP等级	机型版本 (客户配置)
LEPG	70	500	0	L5000	C5	024	P43	A
			0-侧面出线 1-底面出线	L#-默认200mm L5000-5000mm	C0-485 C1-485+I/O (NN) C2-485+I/O (PP) C3-485+I/O (NP) C4-485+I/O (PN) C5-485+I/O (NN)或485+I/O (PN)	024-24V	P##	A-默认 B-初次升级 C-二次升级

产品优势

- 超大负载
- IP43防护等级
- 碰撞缓冲及检测
- 掉落检测
- 掉电自锁
- 易保养

应用场景

- 锂电
- 汽车及相关
- 精密制造
- 电器
- 3C电子
- 教育

LEPG70-500

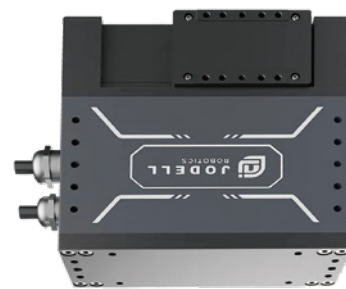
机型：LEPG70-500-0L5000-C5024-P43-A

专注锂电行业

五重安全保护

柔性化 标准化

高集成度

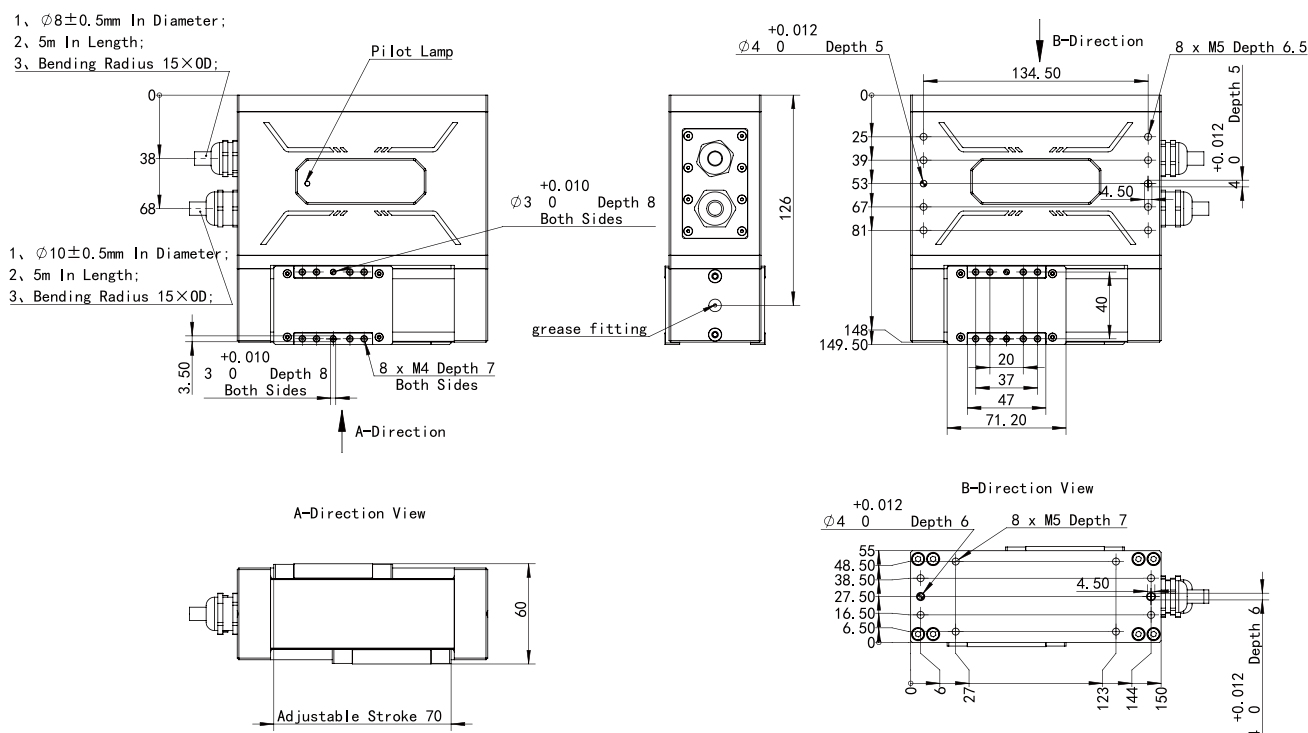


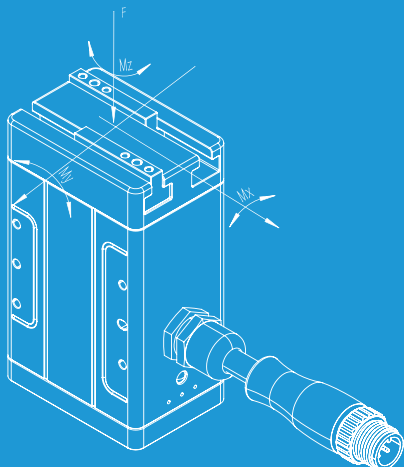
产品参数

可调行程	0-70 mm	本体重量	3 kg
单指夹持力	40-500 N	IP等级	IP43
打开/闭合时间	0.9s	额定电压	DC 24±10% V
位置重复精度	±0.02 mm	最大电流	2 A
*最大推荐负载	10 kg	额定电流	0.6 A
碰撞缓冲	可选配	通信协议	Modbus RTU(RS 485)
碰撞检测	支持X/Y/Z方向检测		Digital I/O
掉落检测	支持	符合国际标准	CE、RoHS
掉电保持	支持	垂直方向容许静负载Fz	1000 N
掉电记忆	支持	滑块容许静力矩Mx	200 N·m
使用环境	5~40°C, 85% RH以下	滑块容许静力矩My	150 N·m
运行噪音	<60 dB	滑块容许静力矩Mz	150 N·m

*取决于抓取物体的形状及接触面的摩擦力,抓取物体的重心影响负载,如有疑问请联系我们。

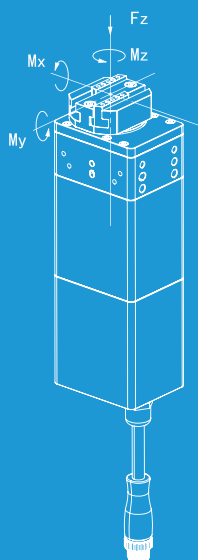
尺寸图





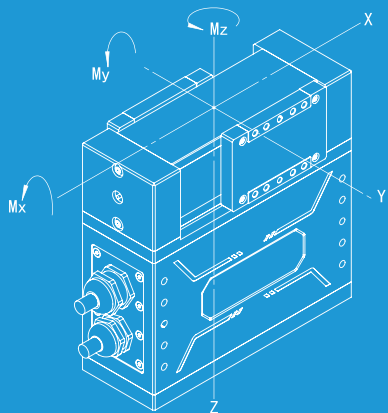
EPG系列 力矩示意图

EPG SERIES TORQUE DIAGRAM



ERG系列 力矩示意图

ERG SERIES TORQUE DIAGRAM



LEPG系列 力矩示意图

LEPG SERIES TORQUE DIAGRAM

产品应用示例

PRODUCT APPLICATION EXAMPLE



医疗自动化设备领域

钧舵自主研发的针对体外诊断和实验室自动化设备领域的微型驱动一体电动夹爪以及旋转夹持一体式的电伺服夹爪,已在多家检测自动化设备上得到应用,紧凑型的一体式结构极大简化了过去夹持设备繁琐的集成式设计。掉落检测、抓取反馈、掉电自锁等功能使得设备更加智能。



锂电池自动化设备领域

在动力电池的PACK生产环节,有多个需要使用机器人上下料场景需求,钧舵特别针对此场景,开发出了重载型模块化电动夹爪,不仅力矩、速度位置可调可控,更具备掉电自锁、超大行程掉落检测、抓取反馈等性能,同时三面安装的设计使设备适配更方便省心。



3C零部件装配检测领域

在对零部件夹取有极高外观要求的3C领域,钧舵设计研发了更适合不规则零部件电动夹爪,并且拥有高频次、高精度等功能特性使得3C领域的零部件夹取不再困难。



包装自动化设备领域

食品包装、药品包装等包装领域由于需要保持包装无损性,因此对夹持设备有精准力控要求,同时由于高频次的使用场景,又要求包装的夹取具备高频次兼具稳定性,钧舵的模块化电动夹爪完美契合包装行业的夹取要求,给予了极佳的行业解决方案。

我们的服务 OUR SERVICES

我们不仅是产品供应商，
更是您的服务专家。

希望能与您一起经历每个产品的生命周期。致力于以产品和市场为导向为您提供全面服务，并根据您的意见持续改进和优化。

线下服务+线上服务

您可以通过拨打我们的热线电话或来到我们的公司获取需要的产品资料或服务。如您需要,我们经验丰富的服务人员也愿意去到现场提供专家咨询并实施服务工作。

您还可以通过关注我们的社交媒体账号来获取产品和服务详情。



官网



微信公众号



视频号



抖音

服务合同

我们提供相应的服务合同,保证在出现故障时为您提供技术支持,以便您对产品做出长期规划。

备件服务

我们了解所有的产品所需的备件,通常会根据专业咨询以适当的价格和优级的质量为您供应备件。





联系我们

—
 www.jodell-robotics.com

 sales@jodell.cn

咨询热线：0512-63025073

销售热线：0512-63667858/18362472921



微信二维码



官方公众号

标杆客户

KEY ACCOUNT



客户需求登记表

CUSTOMER DEMAND REGISTER

客户信息	公司名称：					
	联系人：	<input type="checkbox"/> 先生 <input type="checkbox"/> 女士	联系电话：	电子邮箱：		
客户意向	填表目的：	<input type="checkbox"/> 技术支持	<input type="checkbox"/> 价格询问	<input type="checkbox"/> 货期询问	<input type="checkbox"/> 商品订购	<input type="checkbox"/> 其他
	产品用途：	<input type="checkbox"/> 新产品开发	<input type="checkbox"/> 产品改进	<input type="checkbox"/> 降本替代	<input type="checkbox"/> 其他	
	末端执行器类型：	<input type="checkbox"/> 电动直线滑台	<input type="checkbox"/> 锂电平行电动夹爪	<input type="checkbox"/> 工业级灵巧手	<input type="checkbox"/> 电动平行夹爪	
		<input type="checkbox"/> 电动真空执行器	<input type="checkbox"/> 电动旋转夹爪	<input type="checkbox"/> 机器人电动夹爪	<input type="checkbox"/> 直线旋转执行器	
	意向型号：	采购量： (台)				
客户技术需求	通信方式：	<input type="checkbox"/> RS485	<input type="checkbox"/> EtherCAT	<input type="checkbox"/> IO(NPN/PNP)	<input type="checkbox"/> 其他	
	工作环境：	工作温度：	粉尘环境	<input type="checkbox"/> 洁净干燥	<input type="checkbox"/> 大量碎屑	
	特殊场景	腐蚀要求：	<input type="checkbox"/> 无 <input type="checkbox"/> 有	防爆要求：	<input type="checkbox"/> 无 <input type="checkbox"/> 有	
	平行抓取需求：	夹取行程： L*W*H	mm	夹取力：	N	重量： g
	抓取方式：	<input type="checkbox"/> 内撑 <input type="checkbox"/> 外夹	夹持力方式：	<input type="checkbox"/> 摩擦 <input type="checkbox"/> 包络		
	轴加速度：	g	摩擦系数μ：			
	节拍要求：	次/min	精度要求：	<input type="checkbox"/> 0.02mm	<input type="checkbox"/> 0.05mm	
	掉电自锁：	<input type="checkbox"/> 需要 <input type="checkbox"/> 非必须				
	旋转运动需求	旋转零点：	<input type="checkbox"/> 机械零点	旋转力矩：	N.m	
		旋转节拍：	rpm	旋转精度：	°	
	电动吸盘需求	吸盘个数：	mm	吸取力：	N	
	三指灵巧手	抓取力：	N			
	其他	工件类型：	<input type="checkbox"/> 金属 <input type="checkbox"/> 玻璃 <input type="checkbox"/> 塑料 <input type="checkbox"/> 食品	其他：		
	其他配件	其他配件	<input type="checkbox"/> 手指 <input type="checkbox"/> USB转485模块			
上位机		<input type="checkbox"/> 工控机 (工控机系统及语言：)	<input type="checkbox"/> PLC (PLC品牌及型号：)			
机器人		<input type="checkbox"/> 机器人品牌及型号：	其他需求：	Modbus总线数量：		
其他需求	整机控制周期时间：					
	夹爪分组	夹爪是否在不同工位：	夹爪在单个工位是否有多个夹爪同步运行：			
给客户建议	1.RS485拓扑结构：	<input type="checkbox"/> 菊花链结构	<input type="checkbox"/> 集线器结构			
	2.上位机控制建议：	<input type="checkbox"/> 分组广播方案建议	<input type="checkbox"/> 定参数控制建议	<input type="checkbox"/> 控制周期建议		
	3.电源拓扑建议：	<input type="checkbox"/> (DC24开关电源前加滤波器)	<input type="checkbox"/> 双绞线建议	<input type="checkbox"/> 屏蔽接地建议		

全国代理商 火热招募中...



咨询热线: 0512-63025073

销售热线: 0512-63667858 18362472921



www.jodell-robotics.com



sales@jodell.cn

苏州钧舵机器人有限公司
SUZHOU JODELL ROBOTICS CO.,LTD

地址: 江苏省苏州市吴江汾湖高新技术开发区临沪大道1508号
腾飞工业坊2期2幢3楼钧舵机器人



微信二维码



官方公众号