

MLA 系列微型电缸

MOONS' 为满足客户结构紧凑的应用需求，设计开发了 MLA 系列微型电缸。此系列产品具有体积小，效率高，刚性强，精度高的特点。同时，选型简单，交货周期短，安装方便。为广大机械设备开发者提供了配置更丰富，操作更便捷，产品一致性更好的直线运动解决方案。

- 多种尺寸规格，满足不同应用场合对安装空间的要求
- MLA28、MLA35、MLA42V 系列电缸可配置**步进伺服电机**，实现闭环控制
- MLA20、MLA28、MLA35、MLA42V 系列电缸所搭配步进电机均可配置**制动器及编码器**
- 每种规格电缸提供导程丰富的**螺纹丝杠**和**滚珠丝杠**选项

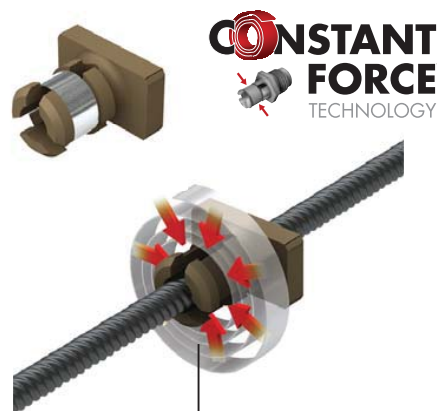
MOONS' 致力于为客户提供质量稳定、可靠的一体化解决方案。凭借优秀的产品品质，高水平的应用技术以及快速灵活的服务，帮助客户缩短新品研发的周期和批量生产过程中系统集成的时间（人工成本），从而降低综合成本。

恒力消间隙技术 – 让螺纹丝杠满足高精度的应用要求

Constant Force™ 消间隙螺母

创新 Constant Force™ 消间隙螺母技术，使螺纹丝杠应用范围更广。通过恒力弹簧包裹螺母，有效消除直线运动中的间隙问题。

- 更高运动统一性，消间隙
- 可针对不同力矩要求设计定制
- Constant Force™ 消间隙技术
- 高分子聚合物材料，自润滑，免维护



创新 Constant Force™ 消间隙螺母技术，有效消除直线运动中的间隙问题。

标准螺母

- 良好的刚性和抗振性
- 高分子聚合物材料，自润滑，免维护



集成式步进伺服技术

创新性地将伺服控制技术融入步进电机之中，革命性地创造出具有全新优异性能表现的一体化运动控制终端。为客户提供集电机、驱动器、编码器、控制器于一体的解决方案。

- 智能型，内藏运动控制器
- 总线控制，多轴网络通讯
- 加强型电机，长寿命设计
- 高效率，高精度，高响应
- 低振动，低噪音，低发热



应用领域



医疗科技



非标自动化



扫描及检测



实验室自动化



光伏加工



半导体加工

MLA 系列 标准库存品型号速查表

MLA 系列微型电缸

■ 螺纹丝杠配置

电缸宽×高 (mm)	产品系列代码	电机选项代码	丝杠螺母配置代码	行程代码	标准品代码	详情页		
22X27	MLA20	-	3E40T	LEC1,LEC2	10,20,35,60	-	0	P8
				LEA1,LEA2				
				LAM1,LAM2				
32X41	MLA28	-	2D10T	LAB1,LAB2	10,20,35,50,60,70,80,90,100,110,120	-	00	P10
				LAE1,LAE2				
				LAH1,LAH2				
		-	2D20T	LAB1,LAB2				
				LAE1,LAE2				
				LAH1,LAH2				
		-	3D10T	LAB1,LAB2				
				LAE1,LAE2				
				LAH1,LAH2				
37X43	MLA35	-	2C20T	LAR1,LAR2	40,80,120,160	-	00	P14
				LBH1,LBH2				
				LCG1,LCG2				
		-	3C20T	LAR1,LAR2				
				LBH1,LBH2				
				LCG1,LCG2				
69X47	MLA42	-	3A10T	LCG1,LCG2	50,100,150	-	0	P17
				LBH1,LBH2				
				LAR1,LAR2				
61X57	MLA42V	-	3A10T	LCG1,LCG2	25,50,75,100,125,150,175,200,225,250,275,300	-	0	P19
				LAR1,LAR2				
				LBH1,LBH2				

订购范例	① 选择配置代码								
	产品系列代码		电机选项代码		丝杠螺母配置代码		行程代码		标准品代码
	MLA28	-	3D10T	-	LAH1,LAH2	-	10,20,35,50,60,70,80,90,100,110,120	-	00
	② 确定订购型号								
	MLA28 - 3D10T - LAH1 - 60 - 00								
* 除标准型号外，还提供丰富的定制化配置选项，如有疑问请与工厂联系。									

MLA 系列 标准库存品型号速查表

■ 滚珠丝杠配置

电缸宽×高 (mm)	产品系列代码	电机选项代码	丝杠螺母配置代码	行程代码	标准品代码	详情页													
22X27	MLA20	-	3E40T	-	BAH3	-	10,20,35,60	-	0	P8									
32X41	MLA28	-	2D10T	-	BAG3	-	10,20,35,50,60,70,80,90,100,110,120	-	00	P10									
					BBG3														
					BAG3														
					BBG3														
					BAG3														
					BBG3														
37X43	MLA35	-	2C20T	-	BAG3	-	40,80,120,160	-	00	P14									
					BBG3														
					BAG3														
					BBG3														
61X57	MLA42V	-	3A10T	-	BAG3	-	25,50,75,100,125,150,175,200,225,250,275,300	-	0	P19									
					BAX3														
					BBH3														
					BAJ3														
					BAG3														
			BAX3																
			BBH3																
			BAJ3																
			2A10T		-						-	-	BAG3	-	-	-	-	-	-
													BAX3						
BBH3																			
BAJ3																			
BAJ3																			

订购范例	① 选择配置代码									
	产品系列代码		电机选项代码		丝杠螺母配置代码		行程代码		标准品代码	
	MLA28	-	3D10T	-	BAG3	-	10,20,35,50,60,70,80,90,100,110,120	-	00	
	② 确定订购型号									
MLA28 - 3D10T - BAG3 - 60 - 00										
* 除标准型号外，还提供丰富的定制化配置选项，如有疑问请与工厂联系。										

MLA20 系列

- 一体化设计，安装便捷
- 结构紧凑，本体宽度 22mm
- 消间隙，高精度



订购型号

MLA20 - 3E3 0 T - L EC 1 - XX - 0

产品系列代码

代码	适配电机
MLA20	NEMA08

电机选项代码

代码	电机机身长度 Max (mm)
3E3	29.5 (侧插座式)
3E4	29.5 (后插座式)

电机附加项代码

代码	电机附加项
0	无
E	编码器

标准品默认电机无附加项，如需电机附加编码器请与工厂联系。

电机引出线方向代码

代码	引出线方向
T	朝上
B	朝下
L	朝左
R	朝右

标准品默认引出线方向朝上，如需变更其他方向请与工厂联系。

丝杠类型代码

代码	丝杠类型
L	螺纹丝杠
B	滚珠丝杠

特殊定制类型代码

代码	定制类型
0	标准品代码
XX	特殊定制代码

如需定制，此代码请与工厂联系。

行程选项 (mm)

###	可选项: 10,20,35,60
-----	------------------

如需定制，此代码请与工厂联系。

螺母类型代码

代码	螺母名称	适配丝杠
1	标准螺母	螺纹丝杠
2	消间隙螺母	
3	标准螺母	滚珠丝杠

丝杠导程代码

代码	导程 (mm)	丝杠类型
EC	0.635	螺纹丝杠
EA	1.27	
AM	2.54	
AH	1	滚珠丝杠

以上为标准品可选导程，如需其他导程请与工厂联系。

注：推荐选择标准库存品型号（详见 P6-P7），可缩短交货周期。

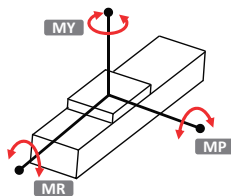
技术参数

产品系列	最大行程 (mm)	丝杠类型	重复精度 (mm)	导程代码	导程 (mm)	最高速度 (mm/s)	最大负载 (kg) 电机: LE081S	
							水平使用	垂直使用
MLA20	60	螺纹丝杠	标准螺母: ±0.05 消间隙螺母: ±0.02	EC	0.635	7	2	1
				EA	1.27	13	2	1
				AM	2.54	26	1	0.5
		滚珠丝杠	标准螺母: ±0.01	AH	1	10	2	1

注：驱动器选型推荐 P36-P43

MLA20 系列

力矩参数

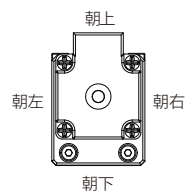
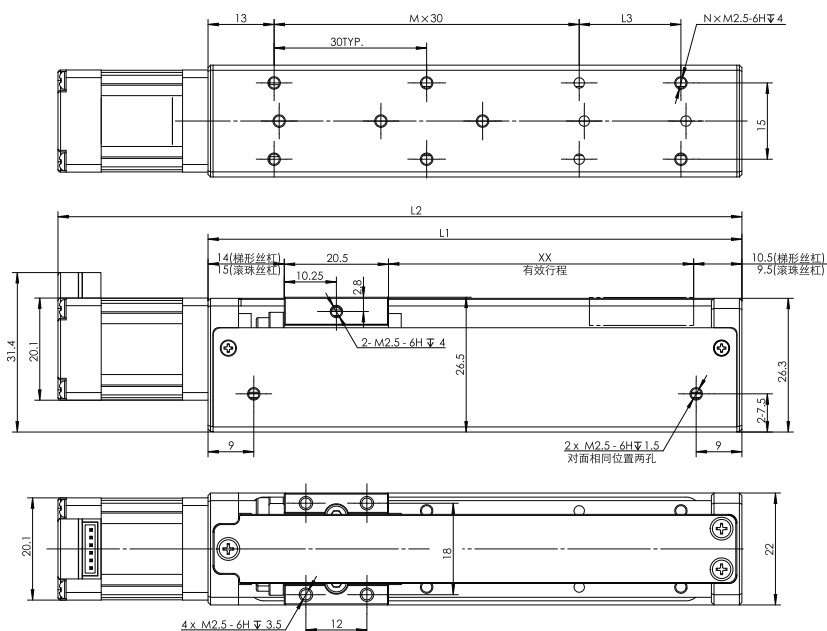


(单位: N·m)

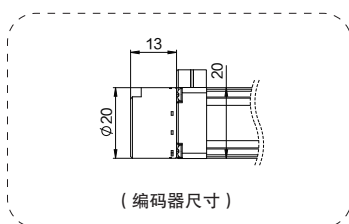
	静力矩	动力矩
MY	0.5	0.3
MP	0.6	0.3
MR	1.5	0.9

系统尺寸图

单位: mm



(出线方向定义)



(编码器尺寸)

编码器为定制电机附加选项, 详细介绍见 P22。

标准行程	10	20	35	60
L1	55	65	80	105
L2	84.5	94.5	109.5	134.5
L3	30	10	25	20
M	0	1	1	2
N	4	6	6	8
重量 (KG)	0.09	0.13	0.18	0.28

MLA28 系列

MLA 系列微型电缸

- 一体化设计，安装便捷
- 结构紧凑，本体宽度 32mm
- 螺纹丝杠 / 滚珠丝杠可选
- 集成式步进伺服电机可选



订购型号

MLA28 - 3D1 0 T - L AE 1 - XX - 00

产品系列代码

代码	适配电机
MLA28	NEMA11

电机选项代码

代码	电机机身长度 Max (mm)
3D1	32
2D1	53(分体式步进伺服)
2D2	53(集成式步进伺服)

电机附加项代码

代码	电机附加项
0	无
B	制动器
E	编码器

标准品默认电机无附加项，如需电机附加编码器或制动器请与工厂联系。

电机引出线方向代码

代码	引出线方向
T	朝上
B	朝下
L	朝左
R	朝右

标准品默认出线方向朝上，如需变更其他方向请与工厂联系。

丝杠类型代码

代码	丝杠类型
L	螺纹丝杠
B	滚珠丝杠

特殊定制类型代码

代码	定制类型
00	标准品代码
XX	特殊定制代码

如需定制，此代码请与工厂联系。

行程选项 (mm)

###	可选项: 10,20,35,50,60,70,80,90,100,110,120

如需定制，此代码请与工厂联系。

螺母类型代码

代码	螺母名称	适配丝杠
1	标准螺母	螺纹丝杠
2	消间隙螺母	
3	标准螺母	滚珠丝杠

丝杠导程代码

代码	导程 (mm)	丝杠类型
AH	1	螺纹丝杠
AE	3	
AB	6.35	
AG	2	滚珠丝杠
BG	6	

以上为标准品可选导程，如需其他导程请与工厂联系。

注：推荐选择标准库存品型号（详见 P6-P7），可缩短交货周期。

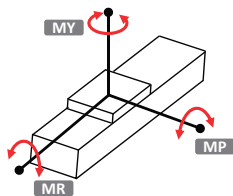
技术参数

产品系列	最大行程 (mm)	丝杠类型	重复精度 (mm)	导程代码	导程 (mm)	最高速度 (mm/s)	最大负载 (kg) 电机: LE111S		最大负载 (KG) 电机: TSM11Q-2RM 和 AM11RS2DMA	
							水平使用	垂直使用	水平使用	垂直使用
MLA28	120	螺纹丝杠	标准螺母: ±0.05	AH	1	10	3	2	3	2
			消间隙螺母: ±0.02	AE	3	30	3	2	3	2
				AB	6.35	63.5	1.8	1.3	2	1.5
		滚珠丝杠	标准螺母: ±0.01	AG	2	20	3	2	3	2
	BG		6	60	3	1.4	3	2		

注：开环步进电机驱动器推荐 P36-P43

MLA28 系列

力矩参数

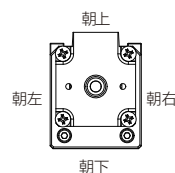
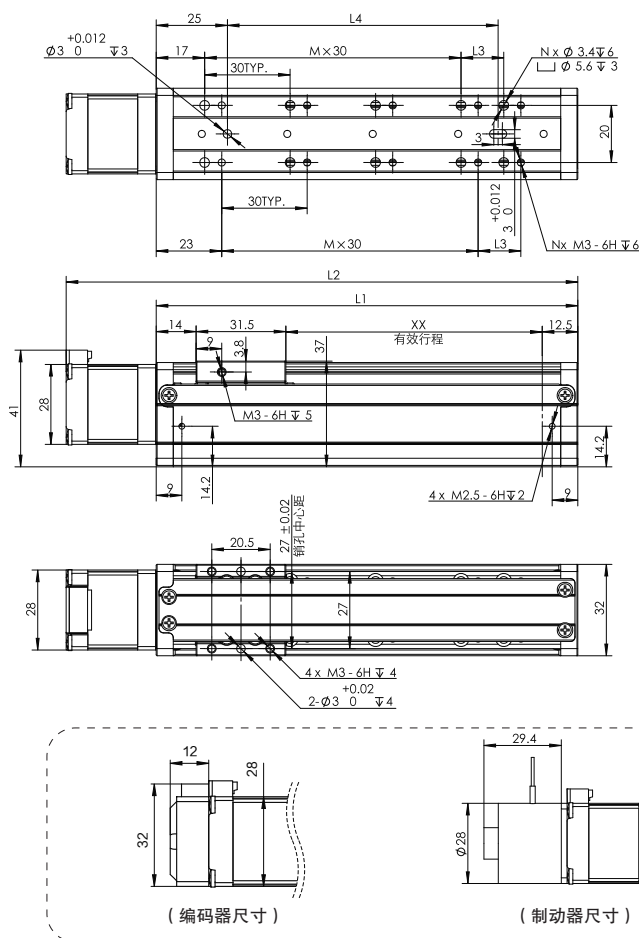


(单位: N·m)

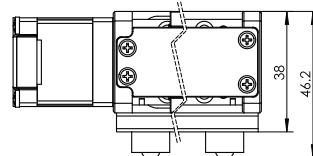
	静力矩	动力矩
MY	1.4	0.9
MP	1.4	0.9
MR	3.1	2

系统尺寸图 (开环步进)

单位: mm



(出线方向定义)



(传感器尺寸)

传感器为选配部件, 订购信息请见 P24-P26。

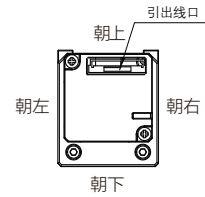
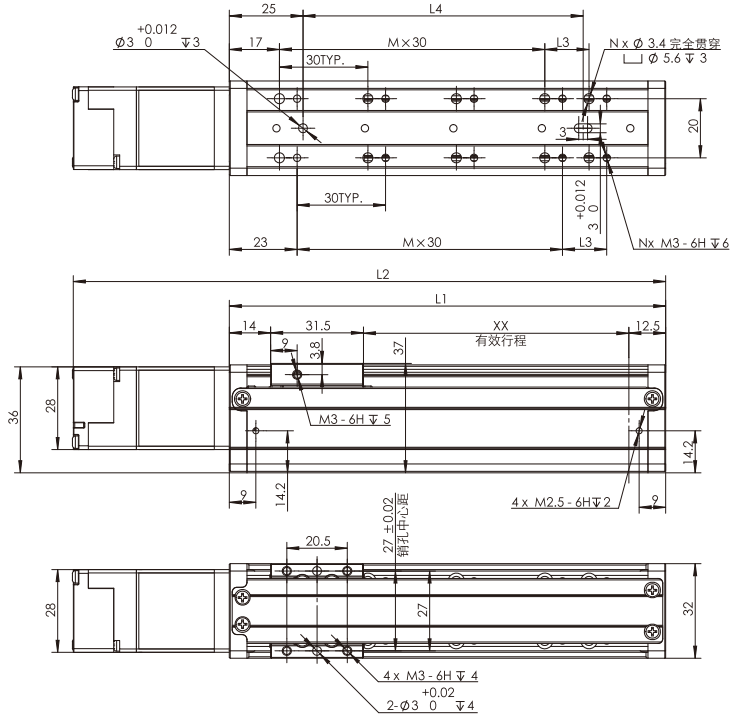
编码器 / 制动器为定制品电机附加选项, 详细介绍见 P22-P23。

标准行程 (mm)	10	20	35	50	60	70	80	90	100	110	120
L1(mm)	70	80	95	108	118	128	138	148	158	168	178
L2(mm)	102	112	127	140	150	160	170	180	190	200	210
L3(mm)	/	/	/	/	45	25	/	15	25	/	45
L4(mm)	30	40	35	65	65	75	90	95	105	120	125
M	1	1	2	2	1	2	3	3	3	4	3
N	4	4	6	6	6	8	8	10	10	10	10
重量 (KG)	0.3	0.34	0.38	0.42	0.45	0.47	0.5	0.53	0.55	0.58	0.6

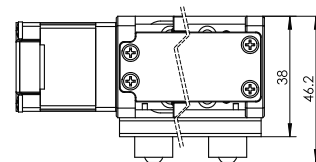
MLA28 系列

■ 系统尺寸图（集成式步进伺服）

单位: mm



(出线方向定义)



(传感器尺寸)

传感器为选配部件，订购信息请见 P24-P26。

标准行程 (mm)	10	20	35	50	60	70	80	90	100	110	120
L1(mm)	70	80	95	108	118	128	138	148	158	168	178
L2(mm)	123	133	148	161	171	181	191	201	211	221	231
L3(mm)	/	/	/	/	45	25	/	15	25	/	45
L4(mm)	30	40	35	65	65	75	90	95	105	120	125
M	1	1	2	2	1	2	3	3	3	4	3
N	4	4	6	6	6	8	8	10	10	10	10
重量 (KG)	0.38	0.42	0.46	0.5	0.53	0.55	0.58	0.61	0.63	0.66	0.68

MLA35 系列

MLA 系列微型电缸

- 一体化设计，安装便捷
- 结构紧凑，本体宽度 37mm
- 螺纹丝杠 / 滚珠丝杠可选



■ 订购型号

MLA35 - 3C2 0 T - L AR 1 - XX - 00

产品系列代码

代码	适配电机
MLA35	NEMA14

电机选项代码

代码	电机机身长度 Max (mm)
2C2	68 (分体式步进伺服)
3C2	36

电机附加项代码

代码	电机附加项
0	无
B	制动器
E	编码器

标准品默认电机无附加项，如需电机附加编码器或制动器请与工厂联系。

电机引出线方向代码

代码	引出线方向
T	朝上
B	朝下
L	朝左
R	朝右

标准品默认出线方向朝上，如需变更其他方向请与工厂联系。

丝杠类型代码

代码	丝杠类型
L	螺纹丝杠
B	滚珠丝杠

特殊定制类型代码

代码	定制类型
00	标准品代码
XX	特殊定制代码

如需定制，此代码请与工厂联系。

行程选项 (mm)

###	可选项: 40,80,120,160
-----	--------------------

如需定制，此代码请与工厂联系。

螺母类型代码

代码	螺母名称	适配丝杠
1	标准螺母	螺纹丝杠
2	消间隙螺母	
3	标准螺母	滚珠丝杠

丝杠导程代码

代码	导程 (mm)	丝杠类型
CG	1.25	螺纹丝杠
AR	4	
BH	8	
AG	2	滚珠丝杠
BG	6	

以上为标准品可选导程，如需其他导程请与工厂联系。

注：推荐选择标准库存品型号（详见 P6-P7），可缩短交货周期。

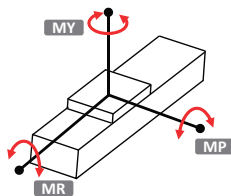
■ 技术参数

产品系列	最大行程 (mm)	丝杠类型	重复精度 (mm)	导程代码	导程 (mm)	最高速度 (mm/s)	最大负载 (kg) 电机: LE143S	
							水平使用	垂直使用
MLA35	160	螺纹丝杠	标准螺母: ±0.05 消间隙螺母: ±0.02	CG	1.25	10	5	3
				AR	4	40	5	3
				BH	8	80	4.5	2.5
		滚珠丝杠	标准螺母: ±0.01	AG	2	20	5	3
				BG	6	60	5	3

注：驱动器选型推荐 P36-P43

MLA35 系列

■ 力矩参数

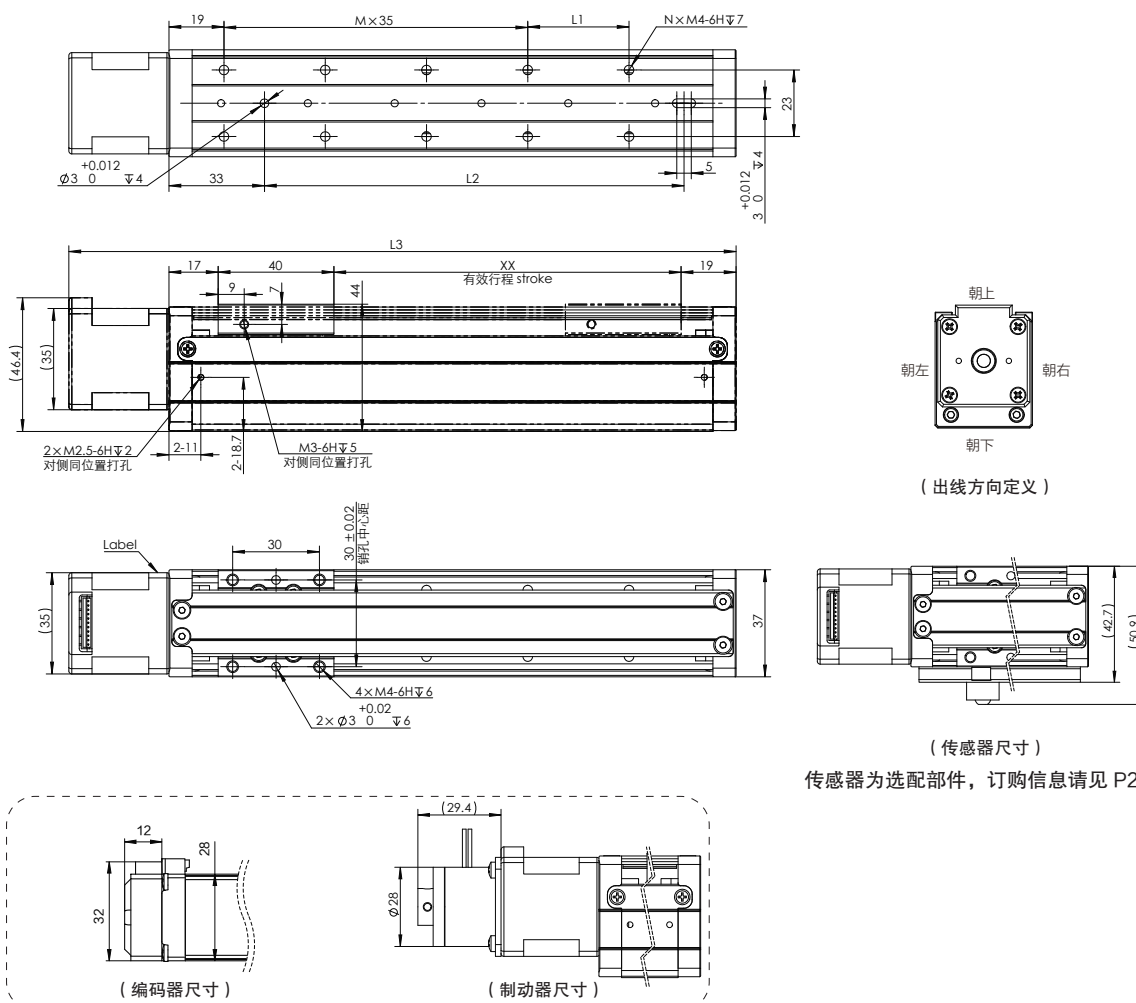


(单位: N·m)

	静力矩	动力矩
MY	3.7	2.4
MP	3.7	2.4
MR	8	5.2

■ 系统尺寸图 (开环步进)

单位: mm



(传感器尺寸)
传感器为选配部件, 订购信息请见 P24-P26。

编码器 / 制动器为定制电机附加选项, 详细介绍见 P22-P23。

标准行程 (mm)	40	80	120	160
L1(mm)	/	/	/	20
L2(mm)	60	95	145	180
L3(mm)	150.6	190.6	230.6	270.6
M	2	3	4	5
N	6	8	10	14
重量 (KG)	0.5	0.65	0.8	0.95

MLA42 系列

- 一体化设计，安装便捷
- 结构紧凑，本体高度 35.5mm
- 螺纹丝杠 / 滚珠丝杠可选



MLA 系列微型电缸

■ 订购型号

MLA42 - 3A1 0 T - L AR 1 - XX - 0

产品系列代码		特殊定制类型代码	
代码	适配电机	代码	定制类型
MLA42	NEMA17	0	标准品代码
电机选项代码		XX	特殊定制代码
代码	电机机身长度 Max (mm)	如需定制，此代码请与工厂联系。	
3A1	39.8	行程选项 (mm)	
电机附加项代码		### 可选项: 50,100,150	
代码	电机附加项	如需定制，此代码请与工厂联系。	
0	无	螺母类型代码	
B	制动器	代码	螺母名称
E	编码器	1	标准螺母
电机引出线方向代码		2	消间隙螺母
代码	引出线方向	适配丝杠	
T	朝上	1 标准螺母	
B	朝下	2 消间隙螺母	
L	朝左	螺纹丝杠	
R	朝右	丝杠导程代码	
丝杠类型代码		代码	导程 (mm)
代码	丝杠类型	CG	1.25
L	螺纹丝杠	AR	4
		BH	8

标准品默认电机无附加项，如需电机附加编码器或制动器请与工厂联系。

标准品默认出线方向朝上，如需变更其他方向请与工厂联系。

以上为标准品可选导程，如需其他导程请与工厂联系。

注：推荐选择标准库存品型号（详见 P6-P7），可缩短交货周期。

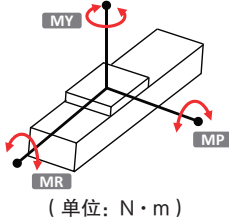
■ 技术参数

产品系列	最大行程 (mm)	丝杠类型	重复精度 (mm)	导程代码	导程 (mm)	最高速度 (mm/s)	最大负载 (kg) 电机: LE172S	
							水平使用	垂直使用
MLA42	150	螺纹丝杠	标准螺母: ± 0.05 消间隙螺母: ± 0.02	CG	1.25	13	5	3
				AR	4	40	5	3
				BH	8	80	5	3

注：驱动器选型推荐 P36-P43

MLA42 系列

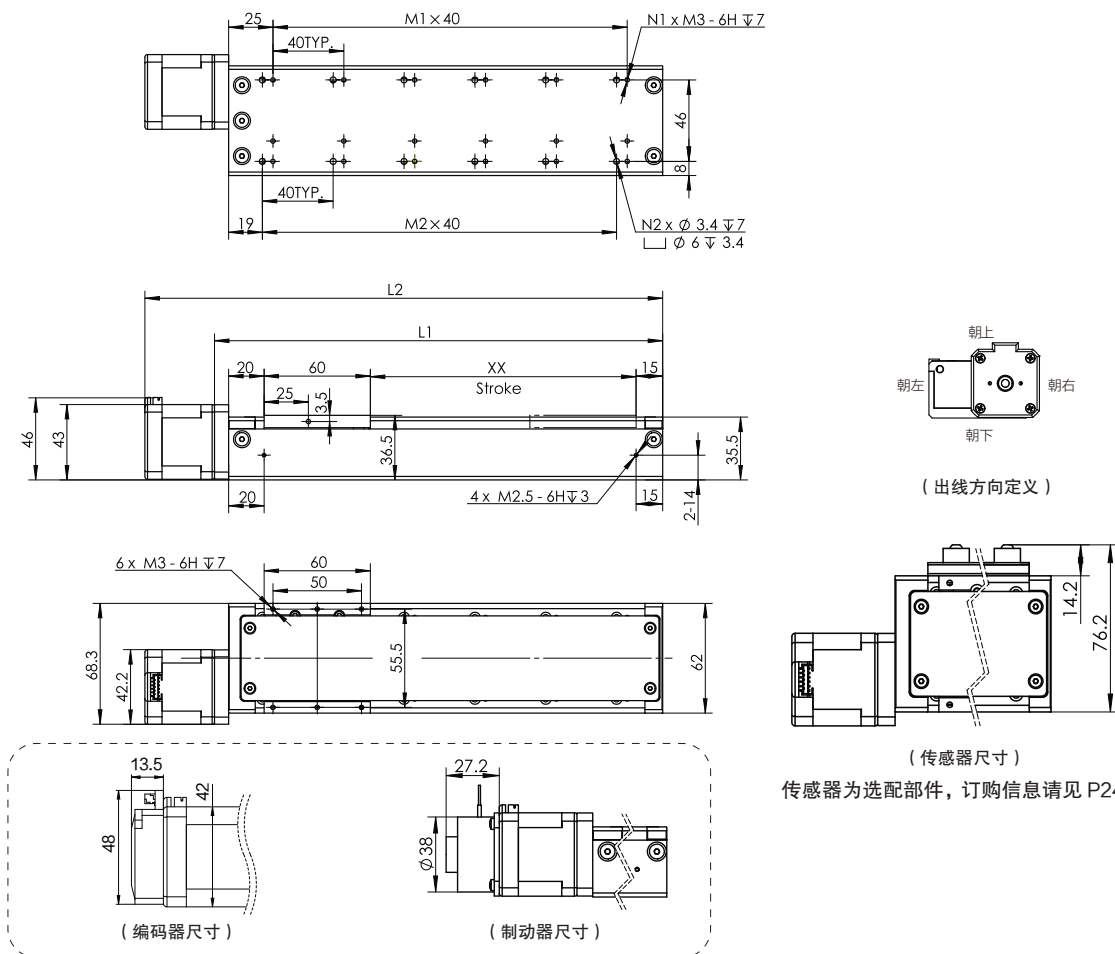
力矩参数



	静力矩	动力矩
MY	8.2	5.7
MP	8.2	5.7
MR	10.5	7.3

系统尺寸图

单位: mm



标准行程	50	100	150
L1	145	195	245
L2	192	242	292
M1	2	3	5
N1	6	8	12
M2	2	4	5
N2	6	10	12
重量 (KG)	1	1.3	1.5

MLA42V 系列

- 一体化设计，安装便捷
- 结构紧凑，本体宽度 47mm
- 螺纹丝杠 / 滚珠丝杠可选
- 分体式步进伺服电机可选



MLA 系列微型电缸

■ 订购型号

MLA42V - 3A1 0 T - L AR 1 - XX - 0

产品系列代码

代码	适配电机
MLA42	NEMA17

电机选项代码

代码	电机机身长度 Max (mm)
3A1	40
2A1	65 (分体式步进伺服)

电机附加项代码

代码	电机附加项
0	无
B	制动器
E	编码器

标准品默认电机无附加项，如需电机附加编码器或制动器请与工厂联系。

电机引出线方向代码

代码	引出线方向
T	朝上
B	朝下
L	朝左
R	朝右

标准品默认出线方向朝上，如需变更其他方向请与工厂联系。

丝杠类型代码

代码	丝杠类型
L	螺纹丝杠
B	滚珠丝杠

特殊定制类型代码

代码	定制类型
0	标准品代码
XX	特殊定制代码

如需定制，此代码请与工厂联系。

行程选项 (mm)

可选项: 25,50,75,100,125,150,175,200,225,250,275,300

如需定制，此代码请与工厂联系。

螺母类型代码

代码	螺母名称	适配丝杠
1	标准螺母	螺纹丝杠
2	消间隙螺母	
3	标准螺母	滚珠丝杠

丝杠导程代码

代码	导程 (mm)	丝杠类型
CG	1.25	螺纹丝杠
AR	4	
BH	8	
AG	2	滚珠丝杠
AX	5	
BH	8	
AJ	10	

以上为标准品可选导程，如需其他导程请与工厂联系。

注：推荐选择标准库存品型号（详见 P6-P7），可缩短交货周期。

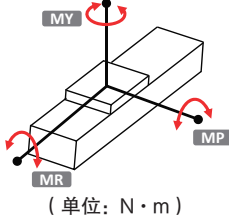
■ 技术参数

产品系列	最大行程 (mm)	丝杠类型	重复精度 (mm)	导程代码	导程 (mm)	最高速度 (mm/s)	最大负载 (KG) LE172S		最大负载 (KG) AM17RS2DMA	
							水平	垂直	水平	垂直
MLA42V	300	滚珠丝杠	标准螺母: ±0.01	AG	2	20	10	7	10	7
				AX	5	50	10	3	10	5
				BH	8	80	5	2	6	4
				AJ	10	100	4	1.5	5	3
		梯形丝杠	标准螺母: ±0.05 消间隙螺母: ±0.02	CG	1.25	12	10	7	-	-
				AR	4	40	10	3	-	-
				BH	8	80	5	2	-	-

注：开环步进驱动器选型推荐 P36-P43，分体式步进伺服驱动器推荐 P44-P66

MLA42V 系列

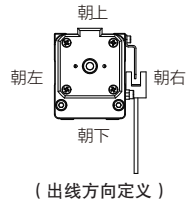
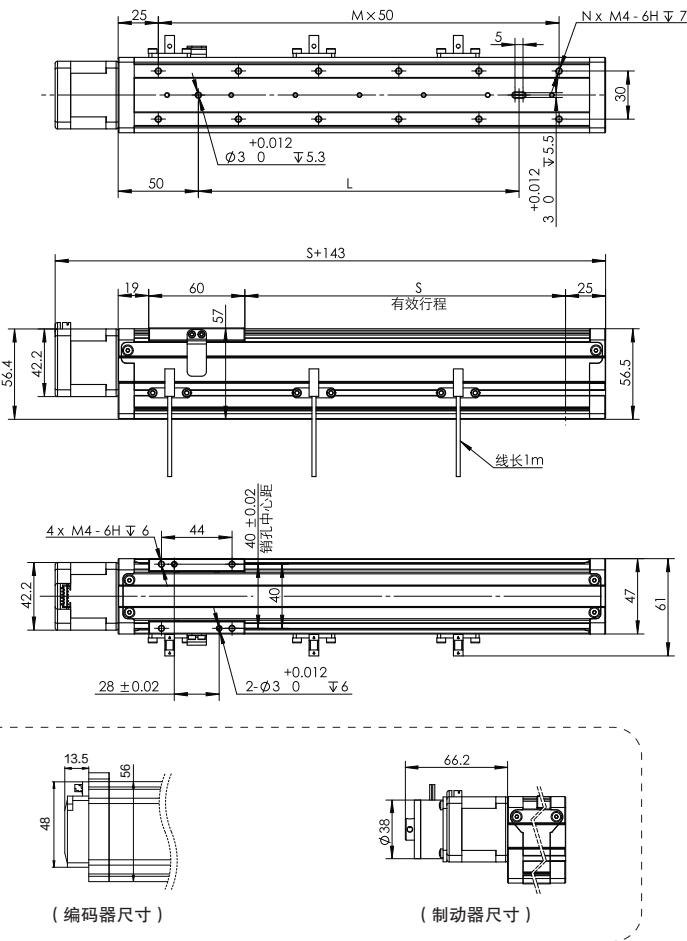
力矩参数



	静力矩	动力矩
MY	11.5	8
MP	11.5	8
MR	14.7	10.2

系统尺寸图 (开环步进)

单位: mm



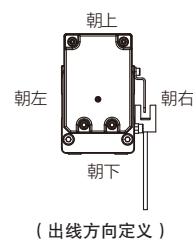
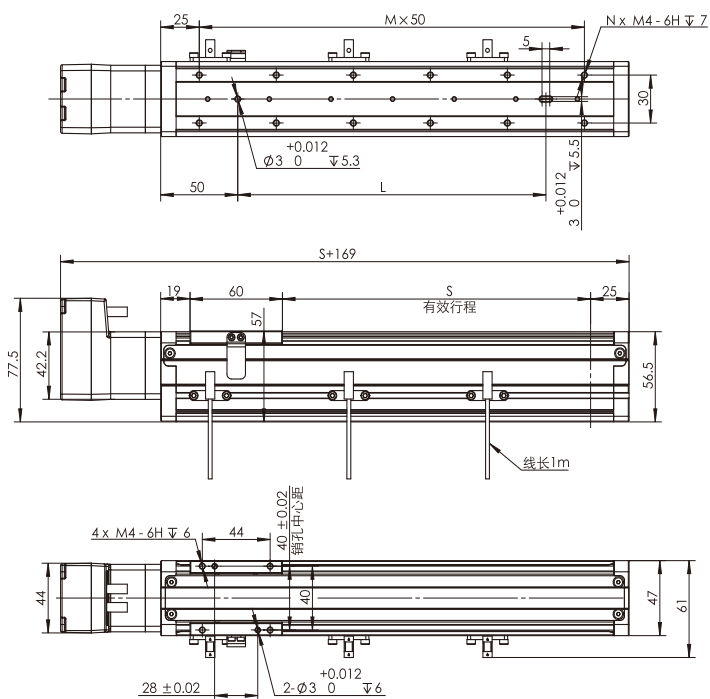
编码器 / 制动器为定制产品电机附加选项, 详细介绍见 P22-P23。

标准行程 (mm)	25	50	75	100	125	150	175	200	225	250	275	300
L(mm)	50	75	90	120	150	160	190	200	235	240	285	320
M	1	2	2	3	3	4	4	5	5	6	6	7
N	4	6	6	8	8	10	10	12	12	14	14	16
重量 (KG)	0.9	1	1.1	1.2	1.4	1.5	1.6	1.7	1.8	2	2.1	2.2

MLA42V 系列

■ 系统尺寸图 (分体式步进伺服)

单位: mm



标准行程 (mm)	25	50	75	100	125	150	175	200	225	250	275	300
L(mm)	50	75	90	120	150	160	190	200	235	240	285	320
M	1	2	2	3	3	4	4	5	5	6	6	7
N	4	6	6	8	8	10	10	12	12	14	14	16
重量 (KG)	1	1.1	1.2	1.3	1.5	1.6	1.7	1.8	1.9	2.1	2.2	2.3

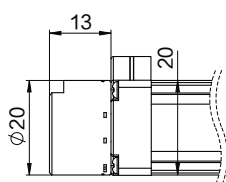
编码器 – 适用于有反馈需求的应用

■ 技术参数

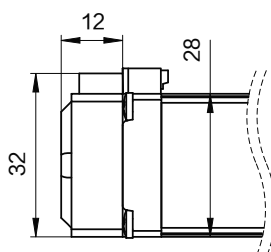
适配电机系列	输入电压 (VDC)			分辨率	输出规格	
	最小值	典型值	最大值	PPR		
MLA20/28/35/42/42V	4.5	5	5.5	1000	单端信号	差分信号

■ 系统尺寸图

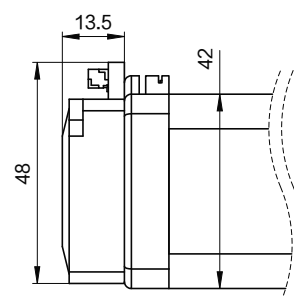
单位: mm



适配 MLA20 编码器



适配 MLA28/35 编码器



适配 MLA42/42V 编码器

■ 输出定义

MLA20 编码器输出定义

接插件 (JST SM09B-SRSS-TB)									
脚位编号	1	2	3	4	5	6	7	8	9
信号定义	+5V	GND	A+	A-	Z+	Z-	/	B+	B-
线色	红	黑	白	黄	橙	灰	/	绿	蓝

MLA28/35/42/42V 编码器输出定义

接插件 (JST SM10B-GHS-TB)										
脚位编号	1	2	3	4	5	6	7	8	9	10
信号定义	/	A-	A+	B-	B+	Z-	Z+	GND	+5V	/
线色	/	黄	白	蓝	绿	灰	橙	黑	红	/

制动器

■ 技术参数

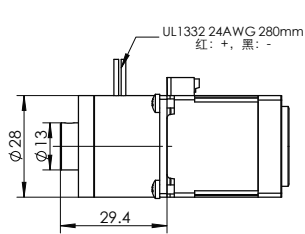
适配电缸系列	电压 (VDC)	制动力矩 (N·M)	功率 (W)	反应时间 (ms)	绝缘等级
MLA28	24	0.3	4.8	15	B
MLA35	24	0.3	4.8	15	B
MLA42	24	1.2	4.5	50	B
MLA42V	24	2.5	4.5	50	B

注:

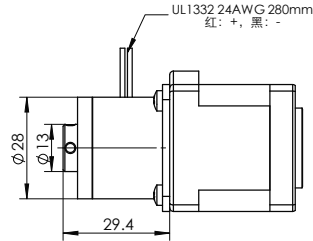
1. 制动器标准引线长度 280mm;
2. 若需输入电压为 12VDC 制动器, 请与工厂联系。

■ 系统尺寸图

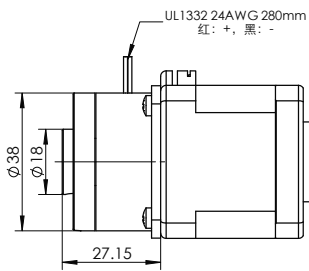
单位: mm



配 MLA28 电缸制动器



配 MLA35 电缸制动器



配 MLA42/MLA42V 电缸制动器

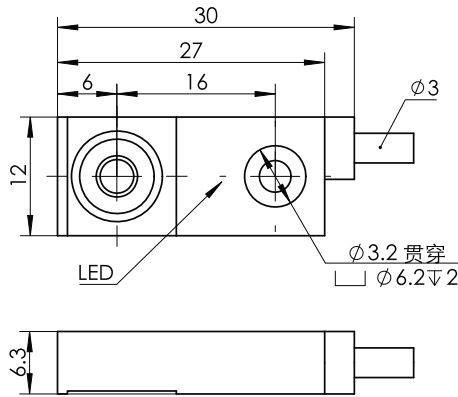
传感器 (需单独订购)

技术参数

型号	NPN型 /PNP型	尺寸	6.3 X 12 X 30
检测距离	4mm ± 10%	回路保护	极性保护、短路保护
设定距离	3.2mm	漏电流	100uA 以下
回差范围	检测距离的 1%~15%	显示灯	红色 LED
重复精度	小于检测距离的 5%	连接方式	导线引出式 (标准导线长 2m)
响应频率	1KHz	环境温度	使用时及保存时: 各 -25°C—70°C
标准检测体	12X12X1t 的 Q235A 钢板	环境湿度	使用时及保存时: 35~95% RH
工作电压	DC12~24V 脉动 (P-P)10% 以下	振动 (耐久)	10~50Hz 上下振幅 1.5mm X,Y,Z 各
消费电流	< 10mA	耐高压	1000VAC,50/60Hz 1min 充电部整
电压影响	<3% 以下	绝缘电阻	100MΩ 以上 (DC500V 摇表) 充电部
负载电流	<100mA	保护结构	IEC 规格 IP67
残留电压	2V 以下 (负载电流 100mA, 导线 2m)	外壳	塑料 PC

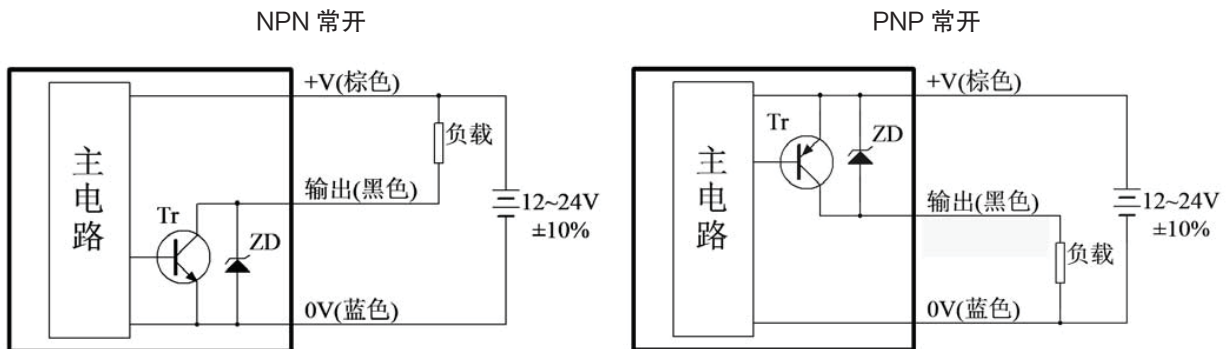
尺寸图

单位: mm



注: 传感器标准引线长度 2000mm

接线图



传感器 (需单独订购)

■ 安装说明

· 安装工具:

剪刀 / 美工刀
内六角扳手一套
万用表

· 运行环境与存储条件:

配件包运行温度 -20°C ~50°C, 无结冰, 湿度低于 85%, 无结露

配件包存储温度 -20°C ~50°C, 无结冰, 湿度 35%~85%, 无结露

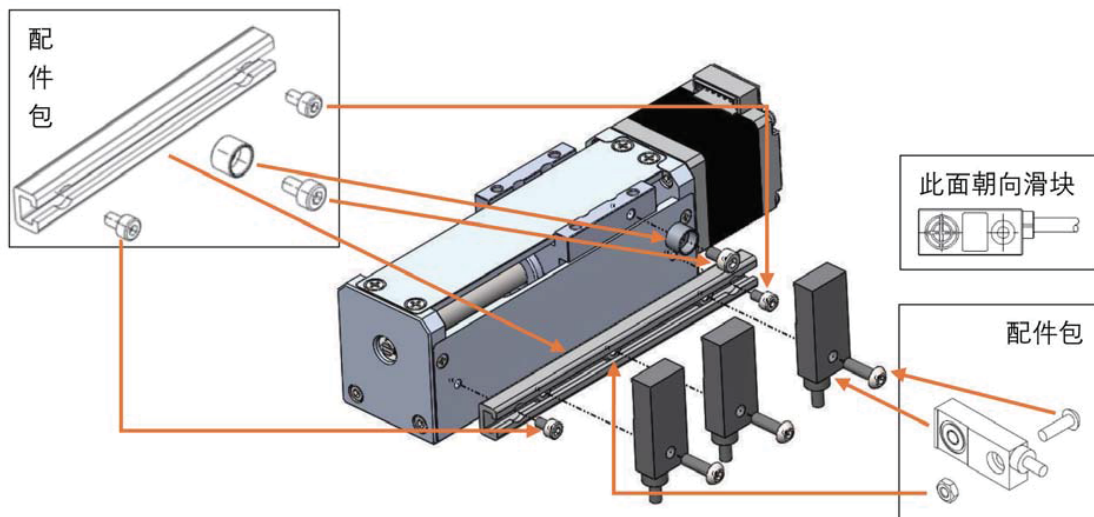
注: 长时间存储时请保持包装完整



· MLA 系列

MLA 系列通过传感器安装导轨固定到侧面, 传感器安装至传感器安装导轨上, 实现多点限位 (实际位置可根据需要自行调整)

注: MLA 系列对称侧能安装传感器安装导轨 & 传感器



传感器 (需单独订购)

■ 订购型号



配件包图示

订购型号	物料明细	适用产品
PJB-MLA28-CDG-10-0	传感器安装导轨	MLA28 系列 行程 10mm
PJB-MLA28-CDG-35-0	传感器安装导轨	MLA28 系列 行程 35mm
PJB-MLA28-CDG-60-0	传感器安装导轨	MLA28 系列 行程 60mm
PJB-MLA28-CDG-90-0	传感器安装导轨	MLA28 系列 行程 90mm
PJB-MLA28-CDG-120-0	传感器安装导轨	MLA28 系列 行程 120mm
PJB-MLA35-CDG-40-0	传感器安装导轨	MLA35 系列 行程 40mm
PJB-MLA35-CDG-80-0	传感器安装导轨	MLA35 系列 行程 80mm
PJB-MLA35-CDG-120-0	传感器安装导轨	MLA35 系列 行程 120mm
PJB-MLA35-CDG-160-0	传感器安装导轨	MLA35 系列 行程 160mm
PJB-MLA42-CDG-50-0	传感器安装导轨	MLA42 系列 行程 50mm
PJB-MLA42-CDG-100-0	传感器安装导轨	MLA42 系列 行程 100mm
PJB-MLA42-CDG-150-0	传感器安装导轨	MLA42 系列 行程 150mm

订购型号	物料明细	适用产品
PJB-SE12F04NO	传感器 (NPN-常开)	MS 全系列 /MLA 全系列
PJB-SE12F04PO	传感器 (PNP-常开)	MS 全系列 /MLA 全系列

注：如需传感器，请按照上述订购型号单独订购后自行安装。