

# iD543-T 说明书

## 商品保证

- 购入本产品一年之内，如由于**非失误/ 不当操作**原因而发生故障的话，可以使用快递或物流的方式将故障品运回本公司，之后便可享受免费维修服务。维修通常需要耗费若干工作日，还望各位谅解。
- 由于**操作不当或失误**导致故障发生，或是购入一年过后发生任何程度的故障时，则维修需要收取费用。同上一条所述，可以使用快递或物流的方式将故障品运回本公司。由于维修通常需要耗费若干工作日，如果本产品是用在极为重要的运作系统中的话，为确保系统的稳定性恳请考虑购入备用品。
- 如以寄送方式将本产品送到本公司维修时，在运送过程中造成本产品损坏，恕本公司无法对此类故障负责。恳请用户在寄之前确认本产品包装中填入充分缓冲材料，并尽量使本产品不受到外部环境过大震动的影响(0.5G 以下)。
- 以下服务项目没有包含在本产品的出售价格当中，所以希望各位谅解。
  - A) 与系统适性的检讨、判断(设计时)
  - B) 试运转以及调整 (电机如需调整，则原方案电机将无法退回)
  - C) 在本产品所处现场的故障判定及维修

## 使用注意事项

- 请遵守额定值及在本书申明的环境中使用本产品。
- 本公司产品的设计及制造目的，并非是为了让本产品能被使用在关乎性命的情况或环境中。因此如有特殊用途需购入本产品时，请告知本公司业务人员并进行讨论及确认。
- 本公司不断努力追求更高的质量与更好的顾客信任，但使用本公司产品时请务必考虑多重备用设计、火情对策设计、误动作防止设计等安全设计，以避免因系统设计引起故障而发生人身意外、火灾意外等社会性损害。
- 为不断改良特性，本产品今后可能会不事先预告而有规格上变更。

## 安全注意事项

- 为使所有使用者都能安全使用本驱动器，在本书中如下表列出了安全注意事项。此处记载了注意事项

	危险	表示如发生失误，会有危险状况发生导致人死亡或重度伤病的可能性。
--	----	---------------------------------

	注意	表示如发生失误，会有危险状况发生导致人受到中等程度的人身伤害或轻伤的可能性。 也有可能产生物质上的损失。
--	----	---

	禁止	表示不得违反
--	----	--------

	强制	表示必须完成
--	----	--------

	<b>危险</b>	
<ul style="list-style-type: none"> <li>● 通电时请勿用手触摸端子部分及其内部。<b>否则有触电的危险。</b></li> <li>● 请勿硬拉或是扭曲线缆，或是在线缆上摆放重物。<b>否则有触电、着火的危险。</b></li> <li>● 请勿用手触碰模块可动部分。<b>否则有被卷进回转轴导致受伤的危险。</b></li> <li>● 请勿用手触碰驱动器内部。<b>否则有触电的危险。</b></li> <li>● 请务必将驱动器及电机的接地端子接地。<b>否则有触电的危险。</b></li> <li>● 移动、配线、维护、检查等动作请在确认断电后，面板上的显示 LED 灯灯号完全熄灭后再进行。<b>否则有触电 的危险。</b></li> <li>● 运转中请勿触碰电机回转部分。<b>否则有受伤的危险。</b></li> </ul>		

 **注意**

- 请勿在可能沾染水、油、药品飞沫的场所，或是有腐蚀性气体、可燃性气体的场所使用本产品。
- 请使用规定的电源电压。否则有起火的危险。
- 驱动器、电机、周边机器本身温度会上升因此请勿触碰。**否则有烧烫伤的危险。**
- 配线请正确进行连接。
- 电机与驱动器请依照指定组合搭配使用。**否则有起火的危险。**
- 通电时或是断电后不久，驱动器的散热片、电机等可能仍处于高温状态，因此请勿触碰。**否则有烧烫伤的危险。**
- 请勿对机壳边缘部位施加过大压力。**否则有受伤的危险。**

 **禁止**

- 请勿在会受到阳光直射的场所使用本产品，或是保管于此处。
- 请勿在周围温度湿度超过规定范围的场所使用本产品，或是保管于此处。
- 请勿在有很多粉尘、尘埃等场所使用本产品，或是保管于此处。
- 请勿在会受到直接震动或冲击的场所使用本产品，或是保管于此处。
- 请勿自行修理或改造本产品内外部构造。

 **强制**

- 请于外部设置能实时停止动作的紧急停止回路。

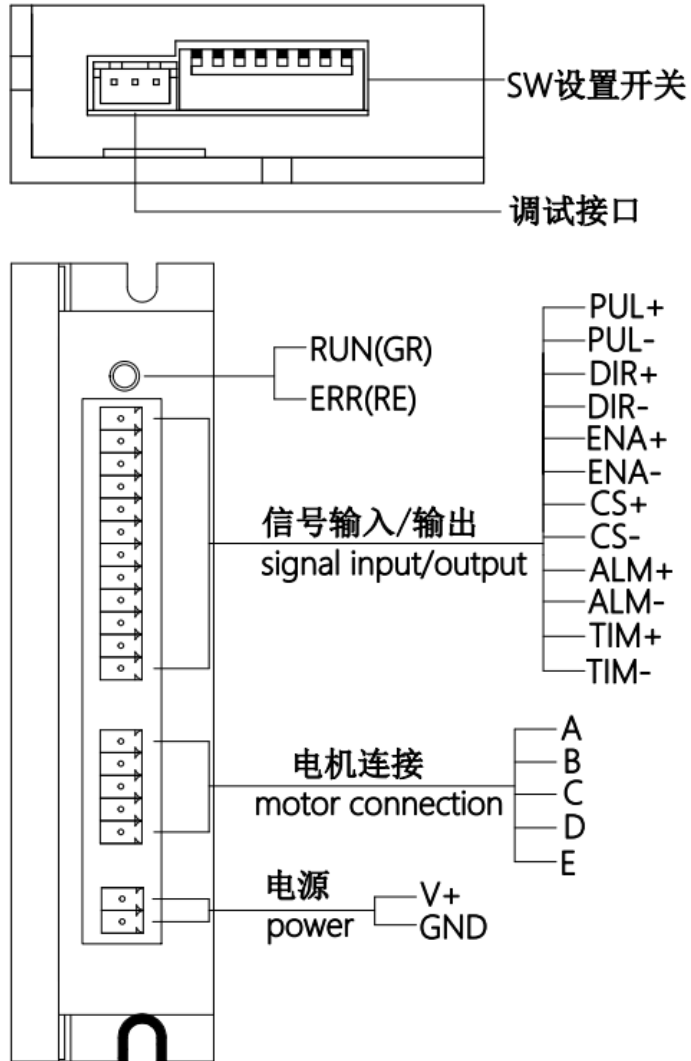
## ● 功能特点

- 输入电源: DC 24V - 48V
- 输出电流 (峰值): 0.20~2.4A/相
- 八档电流选择
- 三十二档细分选择
- 单/双脉冲选择
- 光电隔离输入功能, 5VDC 输入
- 设计精巧、噪音低、振动小
- 适配五相电机

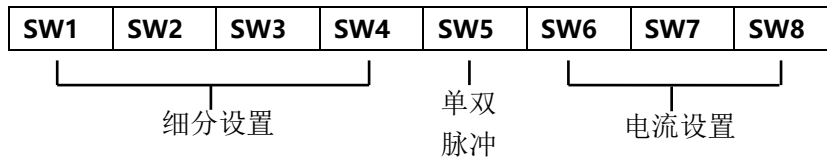
## ● 技术参数

驱动器型号		iD543-T
适配电机		适配五相混合式步进电机, iD543-T 最大适配 2.4A/相
电源供电		24 - 48V DC
输出电流		iD543-T: 0.20A-2.4A/相 (峰值)
输入 信号	脉冲信号	光耦输入电压 H = 3.5 - 5V, L = 0 - 0.8V 导通电流 5-8mA
	脱机信号	
	方向信号	
	片选信号	
输出 信号	报警输出	光电隔离输出, 最高承受电压 30VDC, 最大饱和电流 10mA
	TIM 信号	
尺寸 (不含端子)		85 × 21 × 56 毫米
重量 (不含端子)		约 96 克
使用 环境	使用场合	避免粉尘, 油雾及腐蚀性气体
	湿度	< 85 % RH, 无凝露
	温度	0°C - +40°C
	散热	安装在通风环境中

● 示意图及接口定义



## 设置开关



## 3、细分设置

拨 码 开 关				脉冲数/转	
SW1	SW2	SW3	SW4	CS:OFF	CS:ON
ON	ON	ON	ON	500	200
ON	ON	ON	OFF	1000	400
ON	ON	OFF	ON	1250	800
ON	ON	OFF	OFF	2000	1000
ON	OFF	ON	ON	2500	1600
ON	OFF	ON	OFF	4000	2000
ON	OFF	OFF	ON	5000	3200
ON	OFF	OFF	OFF	10000	5000
OFF	ON	ON	ON	12500	6400
OFF	ON	ON	OFF	20000	10000
OFF	ON	OFF	ON	25000	12800
OFF	ON	OFF	OFF	40000	20000
OFF	OFF	ON	ON	50000	25000
OFF	OFF	ON	OFF	62500	25600
OFF	OFF	OFF	ON	100000	50000
OFF	OFF	OFF	OFF	125000	51200

## 4、电流设置

拨 码 开 关			iD543-T
SW6	SW7	SW8	相电流 (峰值) /相
ON	ON	ON	0.20A
ON	ON	OFF	0.35A
ON	OFF	ON	0.70A
ON	OFF	OFF	0.90A
OFF	ON	ON	1.20A
OFF	ON	OFF	1.40A
OFF	OFF	ON	1.80A
OFF	OFF	OFF	2.40A

**5、运行模式**

SW5	运行方式	备注
ON	双脉冲	
OFF	脉冲+方向	

脉冲+方向模式：脉冲输入端加脉冲，当方向输入端光耦不通时电机一个方向旋转，当方向输入端光耦导通时电机另一个方向旋转；

双脉冲模式：当脉冲输入端加脉冲时电机一个方向旋转，当方向输入端加脉冲时电机另一个方向旋转。

**7、指示灯功能**

本产品有 1 个红色和绿色双色 LED 指示灯显示状态：

功能	指示灯状态	说明
电机停止	绿灯闪烁	无脉冲输入或驱动器脱机
电机运行	绿灯常亮	有脉冲输入，电机运行中
电机过流	1 绿+1 红	电机相电流过流或驱动器故障
电机未接	1 绿+2 红	电机没接
过压	1 绿+3 红	电源输入大于 52V
欠压	1 绿+4 红	电源输入小于 18V
其他故障	其他	其他故障

## ● 电源供给：

### 电压

斩波式驱动器工作时不停地改变电机绕组端电压的大小及方向，同时检测电流以获得精确的相电流。如果要同时保证高效率 and 低噪音，则驱动器供电电压至少 5 倍于电机额定相电压（即电机额定相电流×相电阻）。

如果您需要电机获得更好的高速性能，则需要提高驱动器供电电压。

如果使用稳压电源供电，要求供电电压不得超过 48V。

如果使用非稳压电源供电，要求电压不得超过 34V。

因为非稳压电源的额定电流是满载电流；在负载很轻，例如电机不转时，实际电压高达电源额定电压的 1.4 倍。想要电机平稳安静的运转，选择低电压。

### 电流

最大供电电流应该为两相电流之和。通常情况下，您需要的电流取决于电机的型号、电压、转速和负载条件。实际电源电流值大大低于这个最大电流值，因为驱动器采用的是开关式放大器，将高电压低电流转换成低电压高电流，电源电压超过电机电压越多，需要的电源电流越少。当电机接 48V 电源工作时，电源输出电流是 24V 电源输出电流的一半。

### 再生放电

当电机减速的时候，它会像发电机一样将负载的动能转化为电能。一些能量会被驱动器和电机消耗掉。如果您的应用中有大的负载以高速运行，相当大的动能会被转换成电能。易造成驱动器报警（过压）甚至可能会造成驱动器的损坏。

**因本驱动器具有电源防反接功能，可防止电源接反造成的驱动器损坏，因此使用外接再生放电装置不起作用。**

**当您的应用中有大的负载以高速运行情况时，请事先与公司联系，屏蔽防反接功能，并外接再生放电装置**

## ● 信号输入

### 脉冲信号: PUL

可以接受 5VDC 单端或差分信号。其从关断到导通的变化理解为接受一个有效脉冲沿指令。对于共阳极而言低电平为有效 (共阴为高电平有效), 此时驱动器将按照相应的时序驱动电机运行一步。对于驱动器的正常运行来说, 有效电平信号占空比应在 50%以下, 为了确保脉冲信号的可靠响应, 细分驱动器的脉冲有效电平的持续时间不应少于 1 $\mu$ s。细分驱动器的信号响应频率为 500KHz, 过高的输入频率将可能得到不正确的响应。

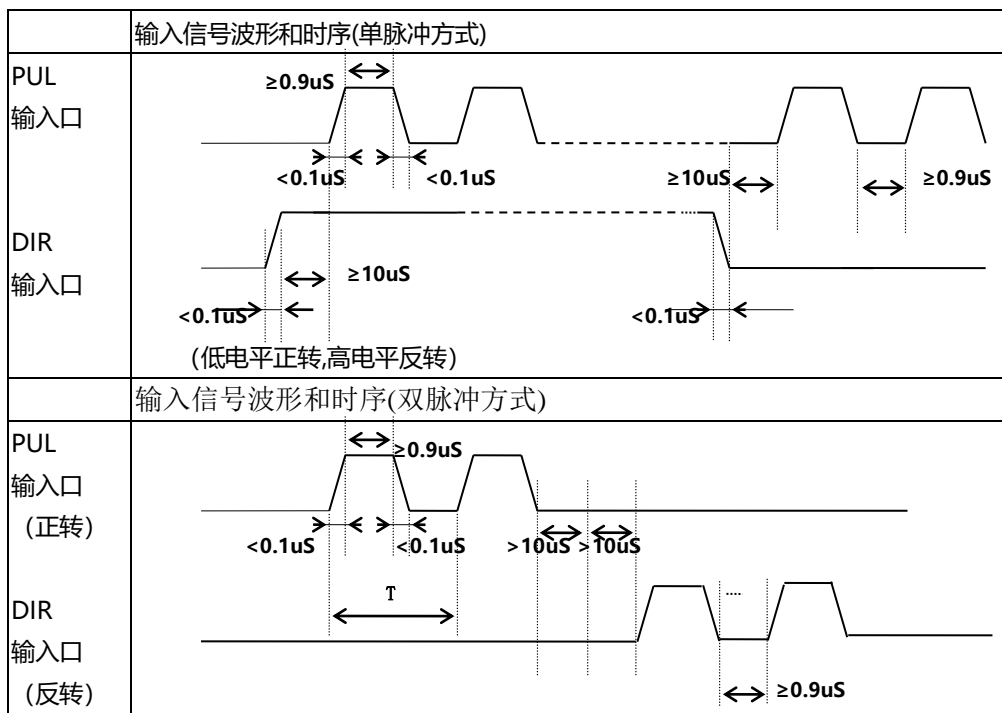
### 方向信号: DIR

可以接受 5VDC 单端或差分信号。该端的内部光耦的通、断被解释为电机运行的两个方向, 方向信号的改变将使电机运行的方向发生变化, 该端的悬空被等效认为输入高电平。要注意的一点是, 细分驱动器应确保方向信号领先脉冲信号输入至少 10 $\mu$ s 建立, 从而避免驱动器对脉冲信号的错误响应。电机换向时, 一定要在电机减速至启动频率后再换向。换向信号一定要在前一个方向信号的最后一个 PUL 脉冲结束后以及下一个方向的第一个 PUL 脉冲前改变。当不需换向时, 方向信号端可悬空。

### 脱机信号: ENA

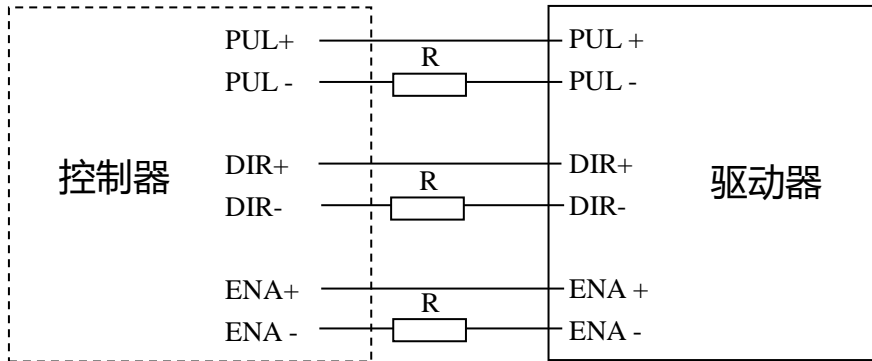
可以接受 5VDC 单端或差分信号。内置光耦导通时电机相电流被切断, 转子处于自由状态 (脱机状态)。当不需用此功能时, 脱机信号端可悬空。

### 脉冲/方向输入时序图

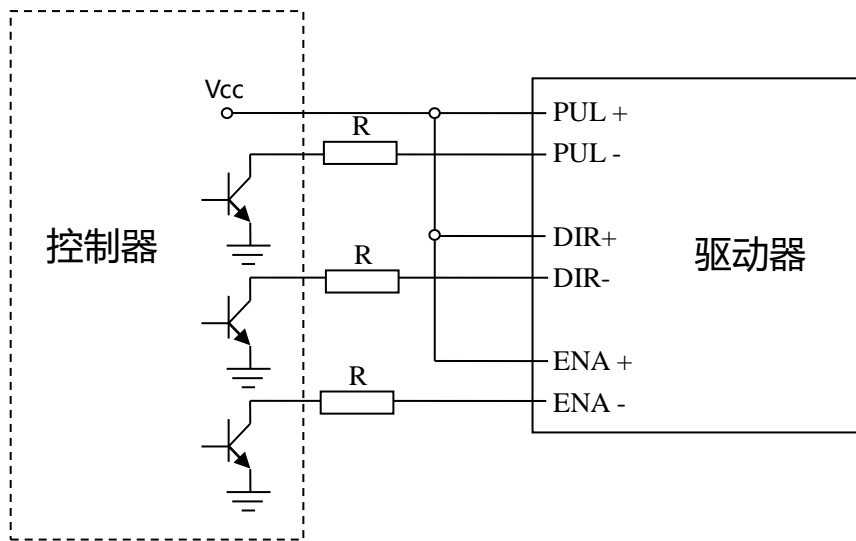


● 输入信号典型接

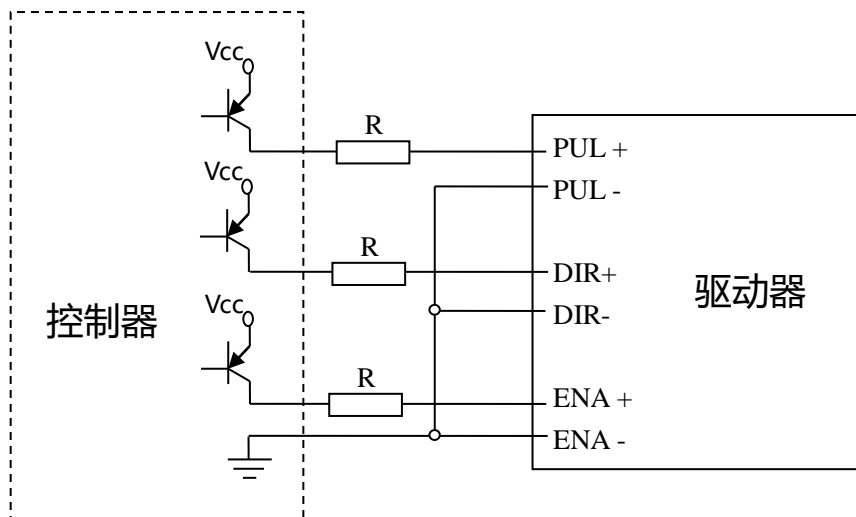
差分接法



共阳接法

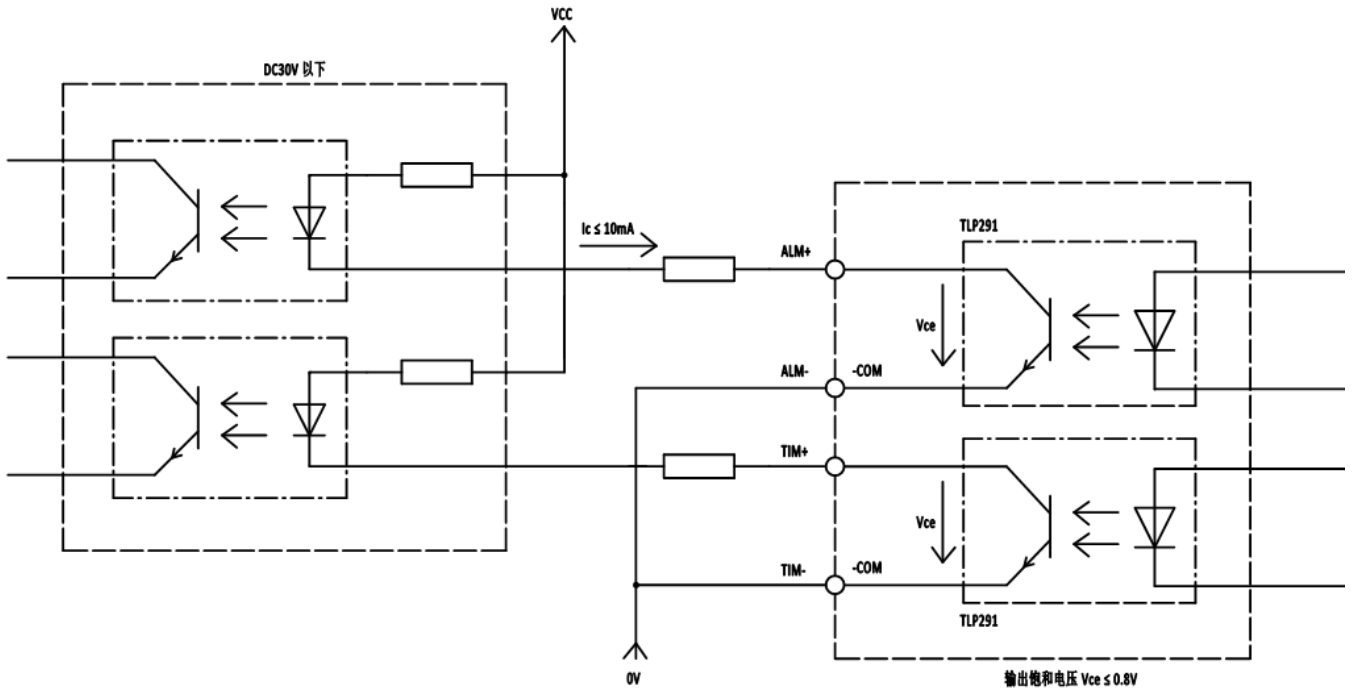


共阴接法



注意: VCC 3.5-5 VDC R = 0Ω;      VCC 12VDC R = 1KΩ;  
VCC 24VDC R = 2.2KΩ;

## ● 信号输出典型接法



报警输出为光电隔离，最高承受电压 30VDC，最大饱和电流 10mA。

当驱动器正常工作时，输出闭合。

当驱动器出错时，输出是悬空。

### • ALM (ALARM) 输出

ALM 输出为常闭。发生 ALARM 时，ALM 输出将 OFF，电动机变成无励磁。同时驱动器的 PWR/ALM LED 将呈红色闪烁。

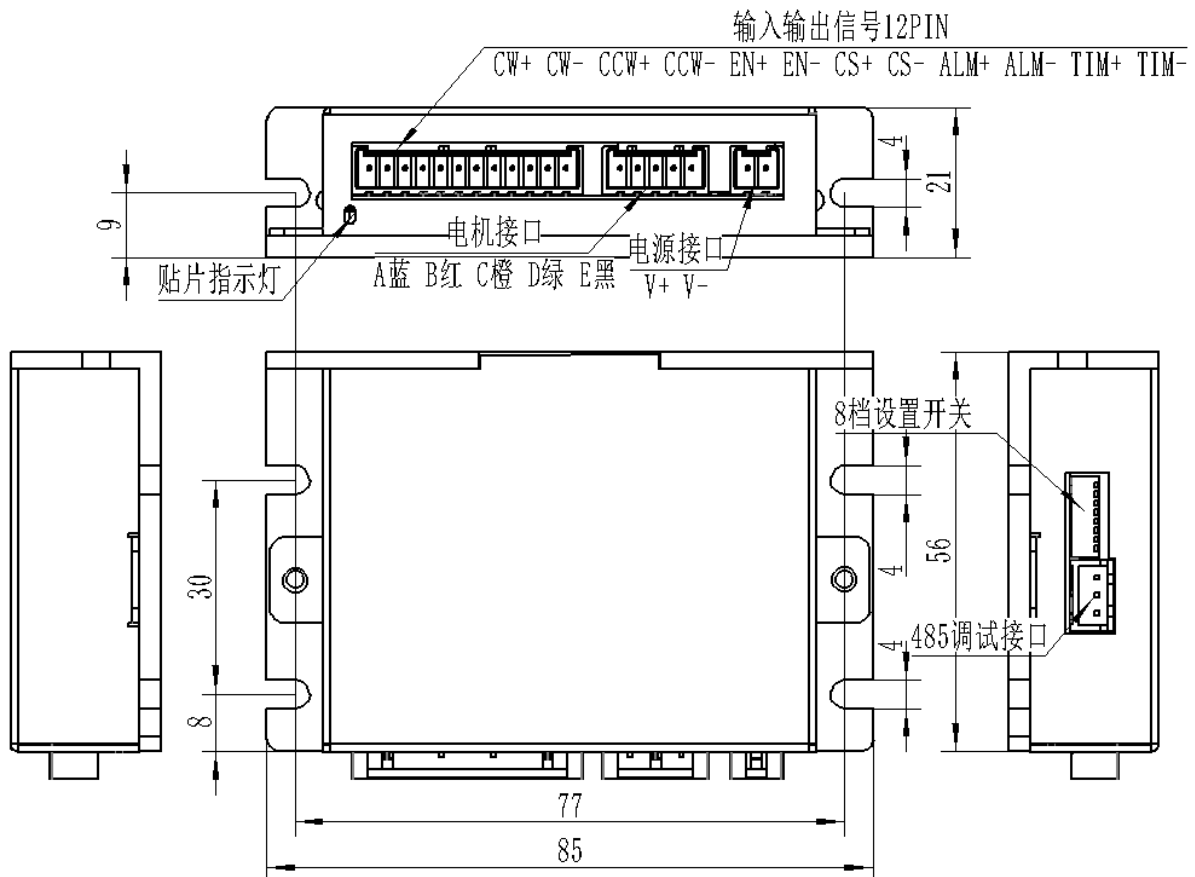
### • TIM (时序) 输出

电动机输出轴每旋转  $7.2^\circ$ ，电动机的励磁状态将回到励磁原点，TIM 输出为 ON。

## 接线要求

- 1) 为了防止驱动器受干扰, 建议控制信号采用屏蔽电缆线, 并且屏蔽层与地线短接, 除特殊要求外, 控制信号电缆的屏蔽线单端接地: 屏蔽线的上位机一端接地, 屏蔽线的驱动器一端悬空。同一机器内只允许在同一点接地, 如果不是真实接地线, 可能干扰严重, 此时屏蔽层不接。
- 2) 脉冲和方向信号线与电机线不允许并排包扎在一起, 最好分开至少 10cm 以上, 否则电机噪声容易干扰脉冲方向信号引起电机定位不准, 系统不稳定等故障。
- 3) 如果一个电源供多台驱动器, 应在电源处采取并联连接, 不允许先到一台再到另一台链状式连接。
- 4) 严禁带电拔插驱动器强电 (电机和电源) 端子, 带电的电机停止时仍有大电流流过线圈, 拔插强电 (电机和电源) 端子将导致巨大的瞬间感生电动势将烧坏驱动器。
- 5) 严禁将导线头加锡后接入接线端子, 否则可能因接触电阻变大而过热损坏端子。
- 6) 接线线头不能裸露在端子外, 以防意外短路而损坏驱动器。

## ● 安装尺寸: (单位 mm)



## 驱动器安装

用窄边安装, 用 M4 螺丝通过两边的孔安装。驱动器的功率器件会发热, 如果连续工作在高输入电压大功率条件下, 应扩大有效散热面积或强制冷却。

不要在空气不流通的地方或者环境温度超过 40°C 的地方使用; 不要将驱动器安装在潮湿或有金属屑的地方。